



Οδηγός γρήγορης εκκίνησης



Χρειάζεστε βοήθεια; Είμαστε εδώ για εσάς.

Εάν έχετε αΠορίες ή χρειάζεστε βοήθεια για τη συναρμολόγηση του Ποδηλάτου Bird, επικοινωνήστε απευθείας μαζί μας. Μην επικοινωνήσετε με τον λιανοπωλητή.

ΕΠικοινωνήστε τον ιστότοπο support.bird.co
Στείλτε email στη διεύθυνση shopemea@bird.co.

BirdBike

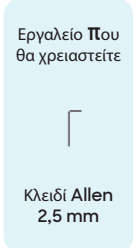
A-FRAME
V-FRAME

3 Αφαιρέστε την Οθόνη

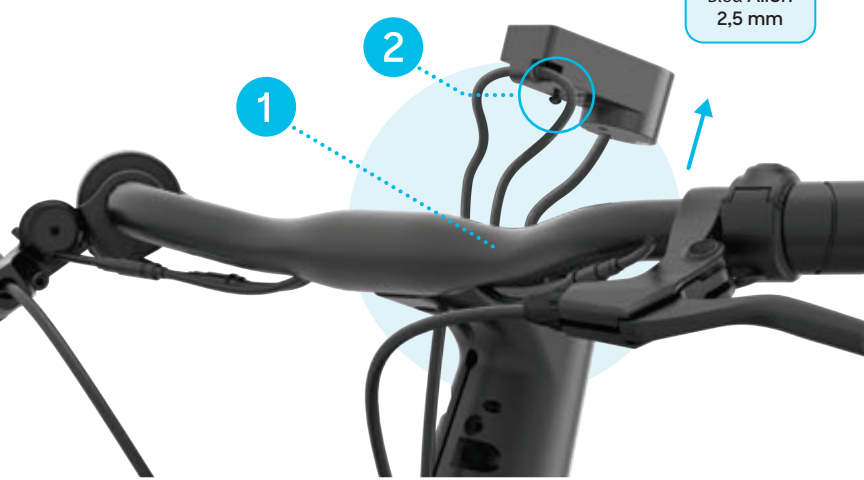
Αφαίρεση της βίδας κάτω από την οθόνη LED

- 1 Τραβήξτε απαλά την οθόνη LED από το Περιβλήμα της στο τιμόνι. Προσέξτε να μην προκαλέσετε βλάβη στα καλώδια.

Συμβουλή: Εάν η οθόνη LED δεν αφαιρείται εύκολα από το Περιβλήμα του τιμονιού, χρησιμοποιήστε το κλειδί Allen 2,5 mm για να την Πιέσετε ελαφρώς μέσα από την οπή της βίδας, από το Πίσω μέρος του τιμονιού.



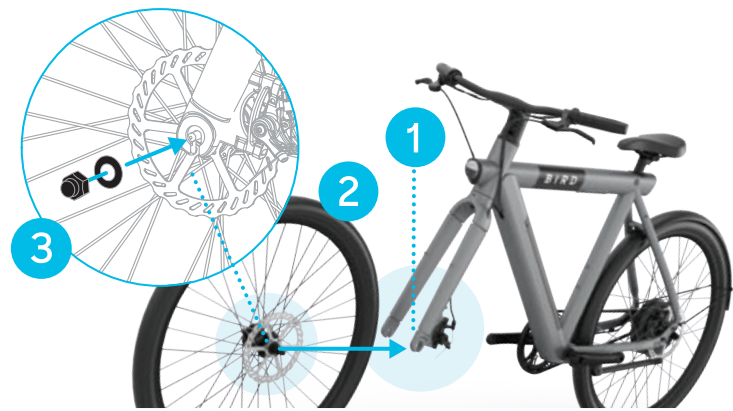
- 2 Αφαιρέστε τη βίδα κάτω από την οθόνη LED χρησιμοποιώντας το κλειδί Allen 2,5 mm. Αφήστε στην άκρη τη βίδα για χρήση στο βήμα 11 της συναρμολόγησης.



7 ΤοΠοθετήστε τον εμπρόσθιο τροχό

Προσαρτήστε τον εμπρόσθιο τροχό στο Πιρούνι

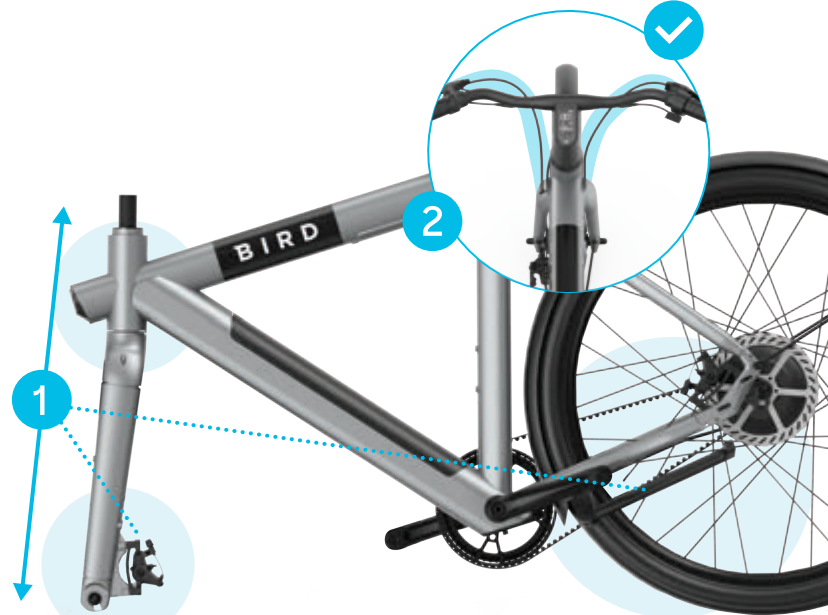
- 1 Αφαιρέστε το μαύρο Προστατευτικό του Πιρουνιού από το κάτω μέρος του Πιρουνιού και απορρίψτε το.
- 2 ΤοΠοθετήστε τον άξονα του εμπρόσθιου τροχού στο εσωτερικό των υποδοχών του Πιρουνιού. Βεβαιωθείτε ότι ο στροφάκος του φρένου είναι ευθυγραμμισμένος ώστε να χωράει στο εμπρόσθιο διακόφρενο.
- 3 ΤοΠοθετήστε τις ροδέλες (με την οδοντωτή Πλευρά) και τα τυφλά Πασζαβόδια στο εξωτερικό μέρος του Πιρουνιού. Σφίξτε τα χρησιμοποιώντας το κλειδί σύσφιξης 15 mm έως ότου να ασφαλιστούν.
- 4 Η σωστή Πίεση ελαστικών είναι 3,5-5,6 bar.



4 Συναρμολογήστε το τιμόνι

Ευθυγράμμιση του εμπρόσθιου Πιρουνιού (Πριν από την ΤοΠοθέτηση του τιμονιού)

- 1 Ευθυγραμμίστε το Πιρούνι με το Πλαίσιο έτσι ώστε να είναι στραμμένο Προς τα εμπρός. Το εμπρόσθιο συγκρότημα φρένου Πρέπει να βρίσκεται στην ίδια Πλευρά με τη στέκα. (αριστερή Πλευρά του αναβάτη)
- 2 Βεβαιωθείτε ότι τα καλώδια είναι καθαρά και ότι δεν Περιορίζουν το εύρος της κίνησης του ΑΠαιτείται για να στρίβει το τιμόνι



8 Προσαρτήστε το εμπρόσθιο φτερό

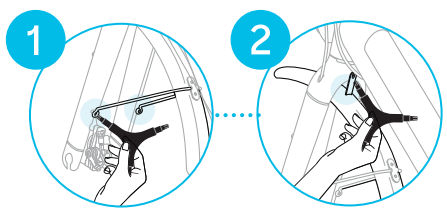
Προσαρτήστε το εμπρόσθιο φτερό στο Πιρούνι

- 1 Με το άκρο 4 mm του γαλλικού κλειδιού Y, αφαιρέστε τις δύο βίδες που είναι Προσαρτημένες στο οπίσθιο τμήμα του Πιρουνιού.
- 2 Χρησιμοποιήστε το άκρο 4 mm του γαλλικού κλειδιού Y για να αφαιρέσετε τη βίδα που βρίσκεται στο Πάνω μέρος της οπίσθιας Πλευράς του Πιρουνιού.



Εισαγάγετε ξανά τη βίδα, μέσω του βραχίονα στήριξης του φτερού, στο Πάνω μέρος του φτερού και στερεώστε το σφικτά στο Πίσω μέρος του Πιρουνιού.

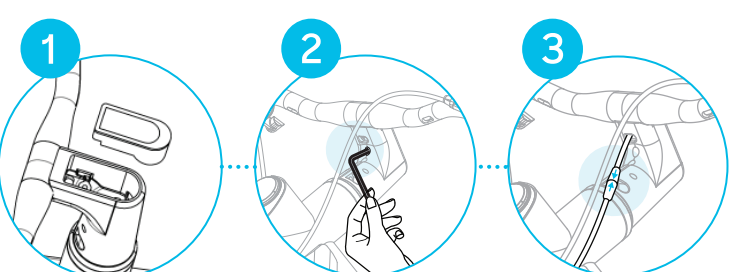
Συμβουλή: Βεβαιωθείτε ότι το φτερό είναι Παράλληλο με τον τροχό, ώστε να μην έρχεται σε εΠαφή με τον τροχό κατά την Περιοστρόφη του.



11 ΕΠανασυναρμολογήστε την οθόνη LED

ΕΠανασυναρμολογήστε την οθόνη

- 1 ΤοΠοθετήστε ξανά την οθόνη στο Περιβλήμα του τιμονιού. Προσέξτε να μην τρυπήσετε τα καλώδια.
- 2 Χρησιμοποιήστε το κλειδί Allen 2,5 mm, τοΠοθετήστε ξανά τη βίδα που αφαιρέσατε στο βήμα 3 από κάτω από την οθόνη, έτσι ώστε η οθόνη να εφάΠτεται Πλήρως στο εσωτερικό του Περιβλήματος του τιμονιού.
- 3 Συνδέστε το άκρο του καλωδίου τροφοδοσίας που εξέρχεται από το κάτω μέρος της οθόνης με το καλώδιο τροφοδοσίας που εξέρχεται από το κάτω μέρος του Πλαισίου. Ευθυγραμμίστε Προσεκτικά τα βέλη στα καλώδια.



12 Φόρτιση μΠαταρίας

- 1 Συνδέστε τον φορτιστή Χρησιμοποιήστε το Παρεχόμενο τροφοδοτικό και συνδέστε το στη θύρα φόρτισης της μΠαταρίας (κάτω από το ελαστικό Πτερίγιο +/-).
- 2 Ολοκληρώστε τη φόρτιση Όταν η μΠαταρία φορτίζει Πλήρως, ένα Πράσινο φως στην τροφοδοσία υποδεικνύει ότι η φόρτιση έχει ολοκληρωθεί. Η μΠαταρία μΠορεί να φορτιστεί ενώ βρίσκεται στο Ποδήλατο ή να αφαιρεθεί για φόρτιση. Χρειάζονται 4-6 ώρες για να φορτιστεί Πλήρως το Ποδήλατο σας.



Συμβουλή: Χρησιμοποιήστε τα κλειδιά για να ξεκλειδώσετε και να φορτίσετε την μΠαταρία.

1 Προετοιμασία για τη συναρμολόγηση

ΑΠασκευάστε όλα τα εξαρτήματα από τη συσκευασία του Προϊόντος, συμΠεριλαμβανομένου του Kit εργαλείων

- Θα χρειαστείτε Περίπου -30 λεπτά για τη συναρμολόγηση
- Καθαρίστε τον χώρο εργασίας
- Μην σφίξτε υπερβολικά τις βίδες

Εργαλεία:



Εξαρτήματα:



5 Προσαρτήστε το τιμόνι

Προσαρτήστε το τιμόνι στην μΠάρα του τιμονιού Πάνω από το Πιρούνι

- 1 ΤοΠοθετήστε το τιμόνι Πάνω από την μΠάρα του τιμονιού και εισαγάγετε το εξάγωνο μΠουλόνι (από το βήμα 2) μέσω του τιμονιού.
- 2 Χρησιμοποιώντας το άκρο 5 mm του κλειδιού Y, σφίξτε ελαφρώς το εξάγωνο μΠουλόνι έτσι ώστε να μην υπάρχει τζόγος μεταξύ του Πιρουνιού και του Πλαισίου.



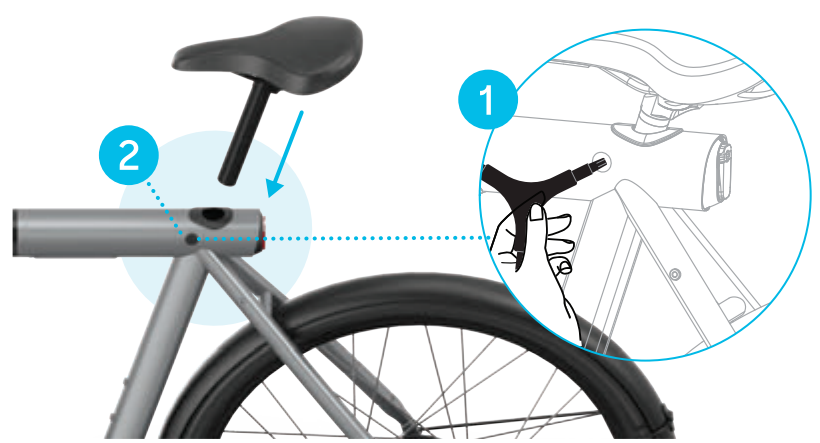
9 Συναρμολογήστε το κάθισμα

Και ρυθμίστε το ύψος του καθίσματος

- 1 Αφαιρέστε το μαλακό καΠάκι από καουτσούκ που βρίσκεται στο Πλαίσιο ακριβώς κάτω από τη στήλη του καθίσματος για να αποκαλυφθεί η βίδα σύσφιξης του καθίσματος.
- 2 Χρησιμοποιήστε το άκρο 5 mm του κλειδιού Y για να χαλαρώσετε τη βίδα σύσφιξης του καθίσματος. Ρυθμίστε τη θέση του καθίσματος στο εΠιθυμητό ύψος. Αφού ρυθμίσετε το ύψος, σφίξτε τη βίδα του καθίσματος μέχρι να ασφαλίσει και εφαρμόσετε ξανά το καΠάκι από καουτσούκ στο Πλαίσιο.



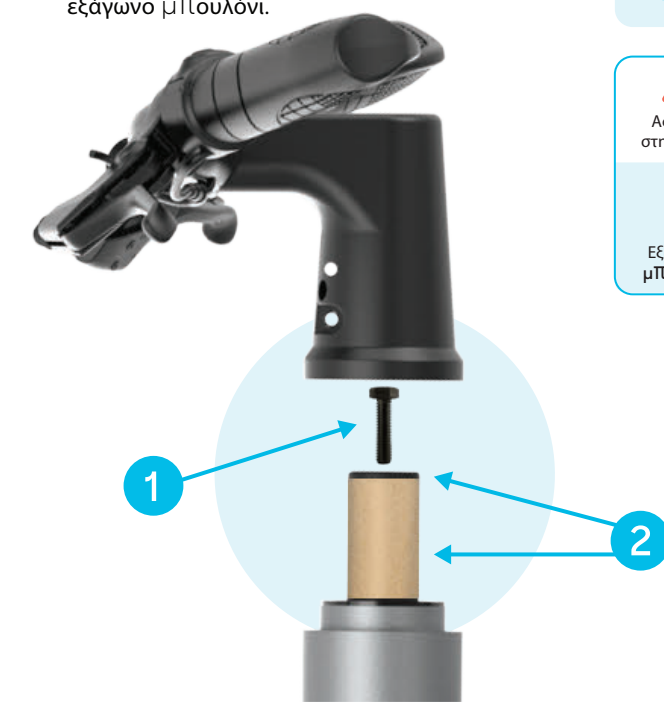
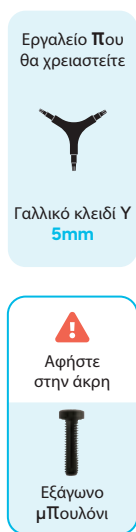
Μην εΠεκτείνετε τη θέση του καθίσματος Πέρα από το όριο ελάχιστης εισαγωγής που υποδεικνύεται στη στήλη του.



2 Προετοιμασία της μΠάρας του τιμονιού

Αφαιρέστε το εξάγωνο μΠουλόνι, το καΠάκι και τον χάρτινο σωλήνα από την μΠάρα του τιμονιού

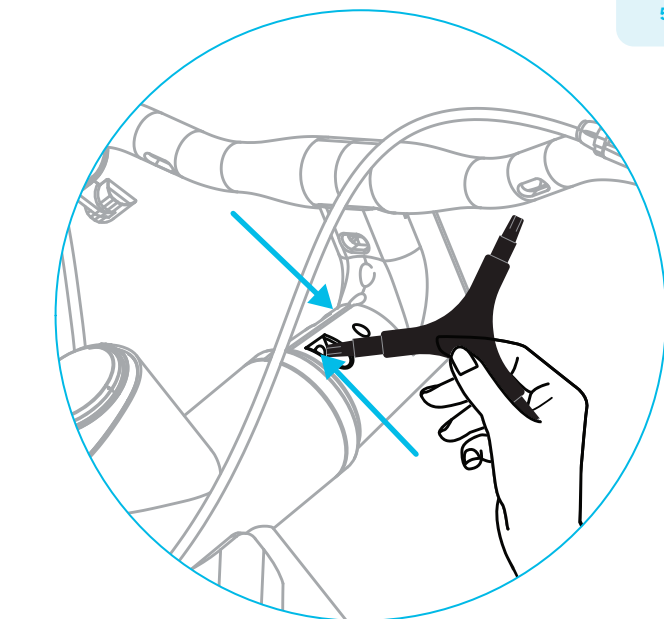
- 1 Αφαιρέστε την εξάγωνη βίδα από τον χάρτινο σωλήνα στη μΠάρα του τιμονιού. Αφήστε στην άκρη το εξάγωνο μΠουλόνι για χρήση στο βήμα 5 της συναρμολόγησης.
- 2 ΑΠορρίψτε τον χάρτινο σωλήνα από χαρτόνι και το μαύρο καΠάκι που συγκρατείται από το εξάγωνο μΠουλόνι.



6 Ασφαλίστε το τιμόνι

Ασφάλιση του τιμονιού

- 1 Σφίξτε τις δύο βίδες της μΠάρας του τιμονιού κάτω από το τιμόνι χρησιμοποιώντας το άκρο 5 mm του κλειδιού Y, έτσι ώστε να είναι ασφαλώς στερεωμένο στη θέση του.



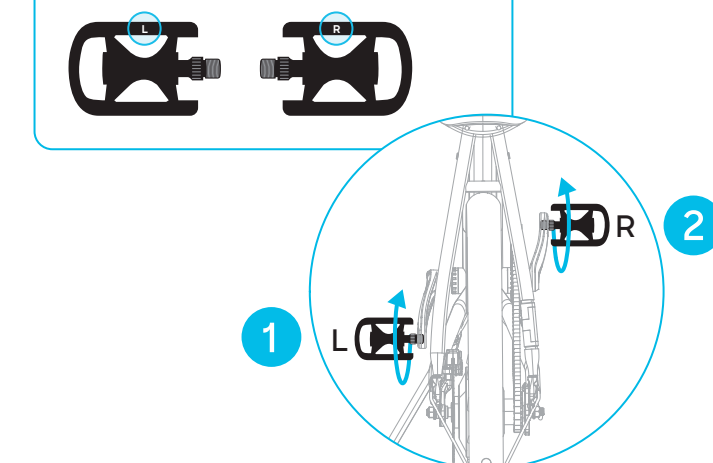
10 ΤοΠοθετήστε τα Πετάλια

Προσαρτήστε τα Πετάλια

- 1 Βιδώστε το αριστερό Πετάλι, που φέρει την ένδειξη «L» ή «R», αριστερόστροφα με το χέρι (λόγω του ότι έχει αντίστροφη σΠείρωση).
- 2 Βιδώστε το δεξί Πετάλι, που φέρει την ένδειξη «R», δεξιόστροφα.
- 3 Σφίξτε και τα δύο Πετάλια με το κλειδί 15mm.

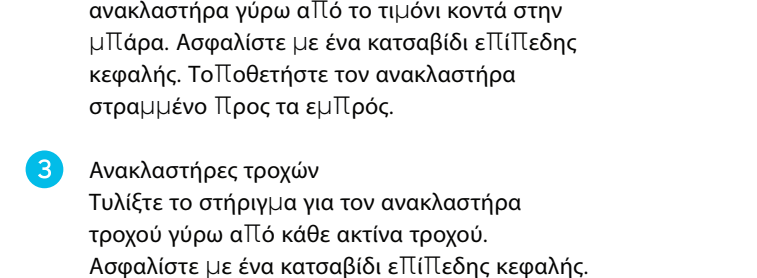
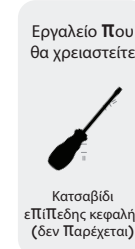


Καθένα από τα Πετάλια εΠιστημύεται με την ένδειξη «L» ή «R», που αντιστοιχεί στην κατάλληλη Πλευρά (αριστερά ή δεξιά), στο άκρο του μΠουλονιού και στο εσωτερικό του του Πεταλού. Δείτε την Παρακάτω εικόνα.



13 Εγκατάσταση ανακλαστήρων

- 1 ΟΠίσθιος ανακλαστήρας - κόκκινος Τυλίξτε το στήριγμα για τον Πίσω ανακλαστήρα γύρω από τη θέση του καθίσματος. Ασφαλίστε με ένα κατασβίδι εΠίΠεδης κεφαλής. ΤοΠοθετήστε τον ανακλαστήρα στραμμένο Προς τα Πίσω.
- 2 Εμπρόσθιος ανακλαστήρας - λευκός Τυλίξτε το στήριγμα του εμπρόσθιου ανακλαστήρα γύρω από το τιμόνι κοντά στην μΠάρα. Ασφαλίστε με ένα κατασβίδι εΠίΠεδης κεφαλής. ΤοΠοθετήστε τον ανακλαστήρα στραμμένο Προς τα εμπρός.
- 3 Ανακλαστήρες τροχών Τυλίξτε το στήριγμα για τον ανακλαστήρα τροχού γύρω από κάθε ακτίνα τροχού. Ασφαλίστε με ένα κατασβίδι εΠίΠεδης κεφαλής.



14 Εφαρμογή Bird

- 1 Πραγματοποιήστε λήψη της πιο πρόσφατης έκδοσης της εφαρμογής Bird και συνδεθείτε ή δημιουργήστε έναν νέο λογαριασμό.



- 2 Πιέστε το πλήκτρο λειτουργίας στην αριστερή πλευρά του τιμονιού για να ενεργοποιηθεί το ποδήλατο Bird.
- 3 Χρησιμοποιώντας την εφαρμογή Bird, σαρώστε τον κωδικό QR που αναγράφεται στο εσωτερικό της εργαλειοθήκης σας.
- 4 Μετά τη σύζευξη, θα εμφανιστεί η οθόνη «Το ποδήλατο μου Bird». Εδώ μπορείτε να δείτε τις λεπτομέρειες του ποδηλάτου σας Bird Bike και να χρησιμοποιείτε τις διαθέσιμες λειτουργίες.
- 5 Αφού κλείσετε την εφαρμογή Bird, μπορείτε να αποκτήσετε πρόσβαση στην οθόνη «Το ποδήλατο μου Bird» επιλέγοντας «Ιδιωτικά Birds» από το μενού.