



Guide de démarrage rapide



Besoin d'aide ? Nous sommes à votre disposition.

Contactez-nous directement si vous avez des questions, si vous rencontrez un problème ou si vous avez besoin d'aide pour assembler le Bird Bike. Ne contactez pas le revendeur.

Visitez support.bird.co
Envoyez un courriel à shopemea@bird.co

BirdBike

A-FRAME
V-FRAME

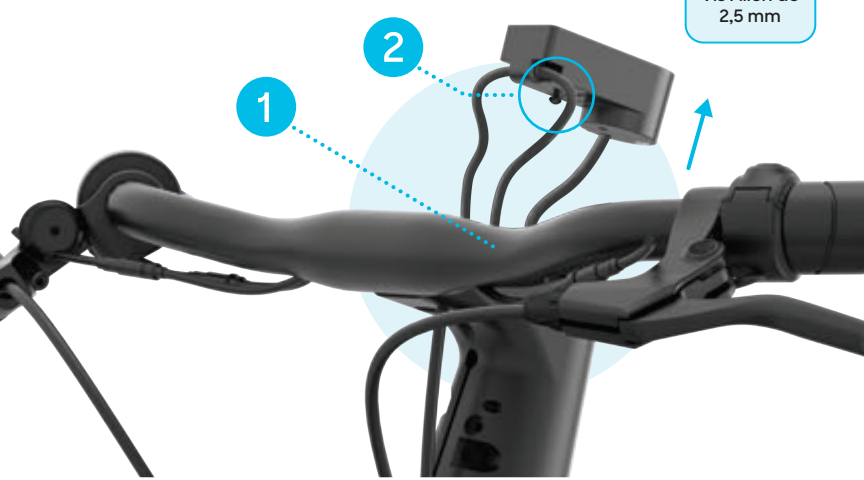
3 Retirez l'écran du tableau de bord

Retrait de la vis sous l'écran LED

- 1 Retirez doucement l'écran LED de son boîtier à l'intérieur du guidon. Veillez à ne pas endommager les câbles.

Astuce: Si l'écran LED ne sort pas facilement du boîtier du guidon, utilisez la clé Allen de 2,5 mm à travers le trou de vis à l'arrière du guidon pour pousser l'écran délicatement.

- 2 Retirez la vis de sous l'écran LED à l'aide de la clé Allen de 2,5 mm. Mettez la vis de côté. Vous devrez l'utiliser à l'étape 11 de l'installation.



7 Installez la roue avant

Fixation de la roue avant à la fourche

- 1 Retirez le protecteur de fourche noir du bas de la fourche et jetez-le.
- 2 Insérez l'axe de la roue avant à l'intérieur des fentes de la fourche. Assurez-vous que le disque de frein s'adapte bien à l'intérieur du frein à disque avant.
- 3 Installez les rondelles (côté dentelé vers l'intérieur) et les écrous borgnes sur l'extérieur de la fourche. Serrez-les à l'aide de la clé de 15 mm jusqu'à ce qu'ils soient bien fixés.
- 4 La pression correcte des pneus est de 50 à 80 psi.



8 Fixez le garde-boue avant

Fixation du garde-boue avant à la fourche

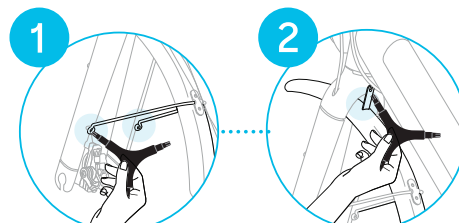
- 1 Avec l'extrémité de 4 mm de la clé en Y, retirez les deux vis fixées à l'arrière de la fourche.

⚠ Réinsérez les deux vis dans les trous à l'extrémité du support de garde-boue pour les fixer sur la fourche.

- 2 Utilisez l'extrémité de 4 mm de la clé en Y pour retirer la vis située sur le dessus de l'arrière de la fourche.

⚠ Réinsérez la vis dans le support de fixation du garde-boue au-dessus du garde-boue et serrez-la correctement à l'arrière de la fourche.

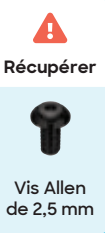
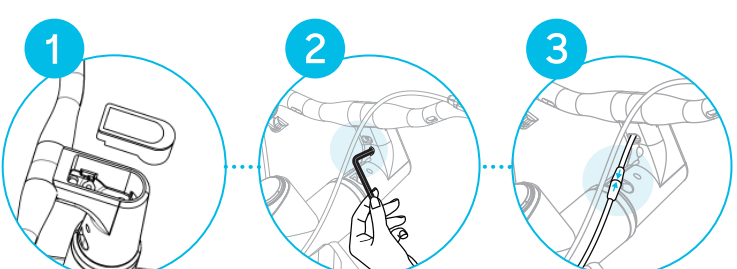
Astuce: Assurez-vous que le garde-boue est parallèle à la roue afin qu'il n'entre pas en contact avec elle lorsqu'elle tourne.



11 Réinstallez l'écran LED

Réinstallation de l'écran

- 1 Remplacez l'écran dans le boîtier du guidon. Attention: ne pincez pas les câbles.
- 2 Utilisez la clé Allen de 2,5 mm, réinstallez la vis précédemment retirée à l'étape 3 sous l'écran, de sorte que l'écran s'adapte parfaitement dans le boîtier du guidon.
- 3 Connectez l'extrémité du câble d'alimentation provenant du bas de l'écran au câble d'alimentation qui sort du bas du cadre. Alignez parfaitement les flèches sur les câbles.



12 Chargez la batterie

- 1 **Branchez le chargeur**
Utilisez le bloc d'alimentation fourni et connectez-le au port de charge de la batterie (sous le rabat en caoutchouc +/-).

⚡ **Fin de la charge**
Lorsque la batterie est chargée, une lumière verte sur le bloc d'alimentation indique que la charge est terminée. La batterie peut être chargée sur le vélo ou après avoir été retirée du vélo. **Veillez prévoir 4 à 6 heures pour charger complètement votre vélo.**



Astuce: Utilisez les touches pour déverrouiller et charger la batterie.



1 Préparation au montage

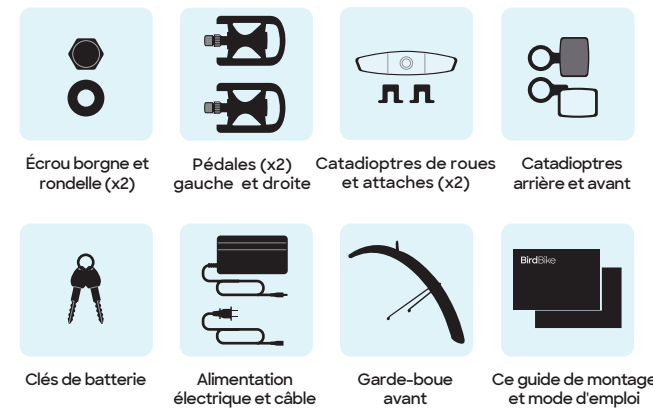
Déballer toutes les pièces de l'emballage du produit, y compris la boîte à outils

- 30 minutes - Le montage devrait prendre ~ 30 minutes
- Travaillez sur une surface dégagée
- Ne serrez pas les vis excessivement

Outils:



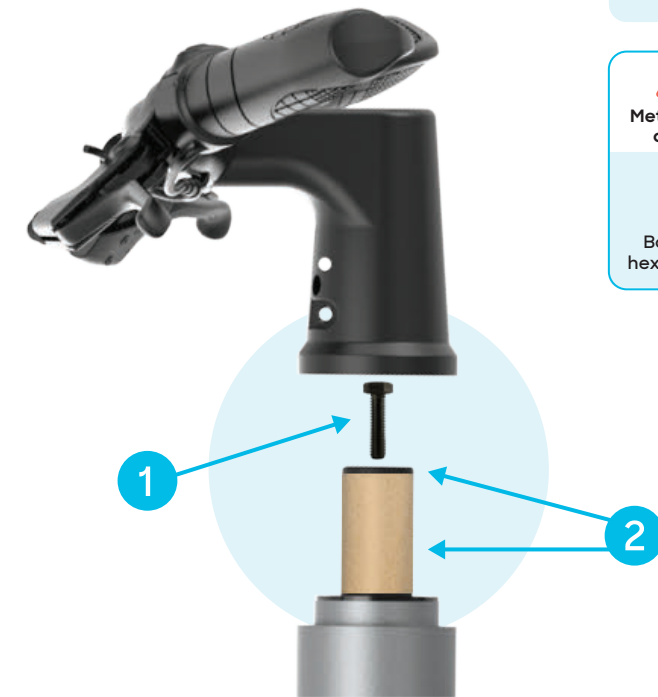
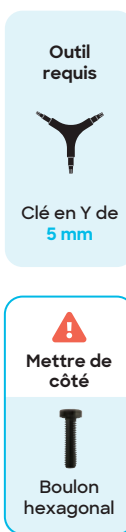
Pièces:



2 Préparez la tige du guidon

Retirez le boulon hexagonal, le capuchon et le tube en carton de la tige du guidon

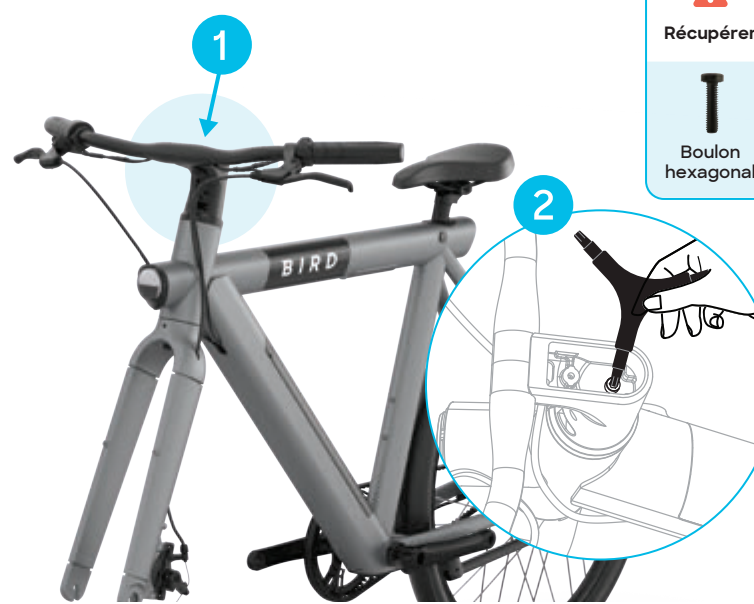
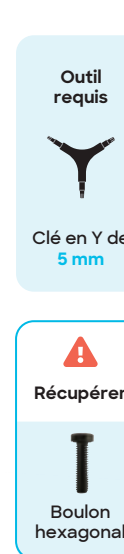
- 1 Retirez la vis à tête hexagonale du tube en carton sur la tige du guidon. Mettez de côté le boulon hexagonal. Vous devrez l'utiliser à l'étape 5 de l'installation.
- 2 Jetez le tube en carton et le capuchon noir maintenu par le boulon hexagonal.



5 Fixez le guidon

Fixation du guidon à la tige du guidon en haut de la fourche

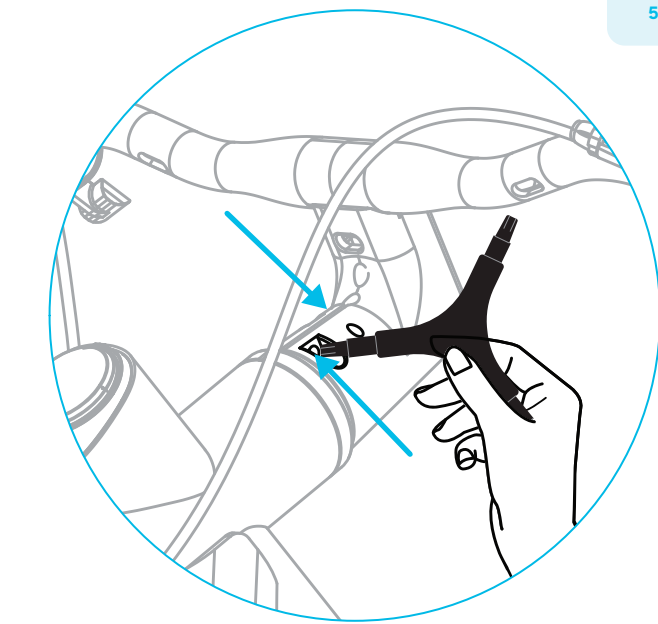
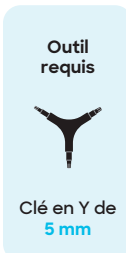
- 1 Placez le guidon sur la tige du guidon et insérez le boulon hexagonal (de l'étape 2) à travers le guidon.
- 2 À l'aide de l'extrémité de 5 mm de la clé en Y, serrez doucement le boulon hexagonal de sorte qu'il n'y ait pas de jeu entre la fourche et le cadre.



6 Fixez le guidon

Fixation du guidon

- 1 Serrez les deux vis de la colonne de direction sous le guidon à l'aide de l'embout de 5 mm de la clé en Y, afin qu'elles soient bien maintenues en place.

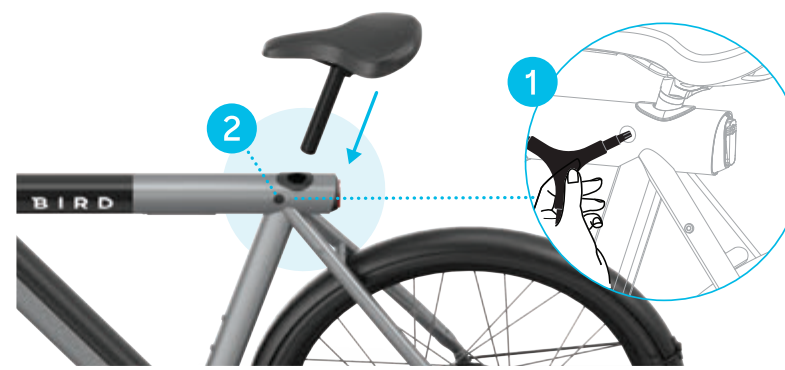


9 Installez la selle

Et réglez la hauteur de la selle

- 1 Retirez le capuchon en caoutchouc souple situé sur le cadre juste en dessous de la colonne de la selle pour révéler la vis de serrage de la selle.
- 2 Utilisez l'extrémité de 5 mm de la clé en Y pour desserrer la vis de serrage de la selle. Réglez la tige de selle à la hauteur souhaitée. Une fois la selle positionnée, serrez correctement la vis de serrage de la selle et remplacez le capuchon en caoutchouc dans le cadre.

N'allongez pas la tige de selle au-delà de la ligne d'insertion minimale indiquée sur la tige de selle.

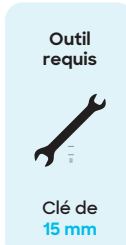
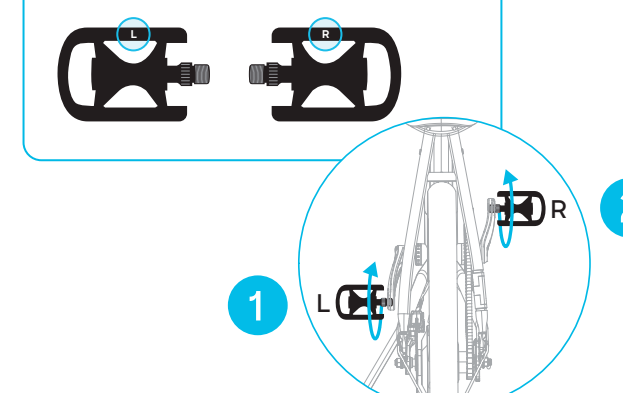


10 Installez les pédales

Fixation des pédales

- 1 Vissez à la main la pédale gauche marquée « L » dans le sens inverse des aiguilles d'une montre (puisque'elle est à filetage inversé).
- 2 Vissez la pédale droite marquée « R » dans le sens des aiguilles d'une montre.
- 3 Serrez les deux pédales avec la clé de 15 mm.

Chaque pédale est marquée d'un « L » ou d'un « R » sur l'extrémité du boulon et à l'intérieur de la pédale. Voir l'illustration ci-dessous.

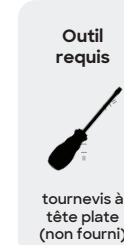


13 Installez des catadioptres

- 1 **Catadioptre arrière - rouge**
Enroulez le support du catadioptre arrière autour de la tige de selle. Fixez-le avec un tournevis à tête plate. Positionnez le catadioptre orienté vers l'arrière.

- 2 **Catadioptre avant - blanc**
Enroulez le support du catadioptre avant autour du guidon, près de la tige. Fixez-le avec un tournevis à tête plate. Positionnez le catadioptre orienté vers l'avant.

- 3 **Catadioptres de roue**
Enroulez le support du catadioptre de roue autour de n'importe quel rayon de roue. Fixez-le avec un tournevis à tête plate.



14 Application Bird

- 1 Téléchargez la dernière version de l'application Bird et connectez-vous ou créez un nouveau compte.



- 2 Appuyez sur le bouton d'alimentation situé sur la poignée gauche du guidon pour allumer votre Bird Bike.
- 3 Ouvrez l'application Bird et scannez le QR code qui se trouve sur le capot, à l'intérieur de la boîte à outils, pour procéder à l'appairage.
- 4 Une fois l'appairage effectué, l'écran My Bird Bike apparaît. C'est ici que vous pouvez accéder aux informations de votre Bird Bike et utiliser les fonctionnalités disponibles.
- 5 Après avoir fermé l'application Bird, accédez à l'écran My Bird Bike en sélectionnant « Private Birds » dans le menu principal.