



Skrócona instrukcja obsługi

BirdBike

V-RAM

Wideo przedstawiające montaż BirdBike

Zeskanuj, aby obejrzeć film montażowy i pobrać skróconą instrukcję obsługi w wielu językach.



Potrzebujesz pomocy? Jesteśmy do Twojej dyspozycji.

Skontaktuj się z nami bezpośrednio w przypadku jakichkolwiek pytań, obaw lub jeśli potrzebujesz pomocy w montażu Bird Bike. Nie kontaktuj się ze sprzedawcą.

Odwiedź stronę support.bird.co
Wyślij e-mail do shopmea@bird.co

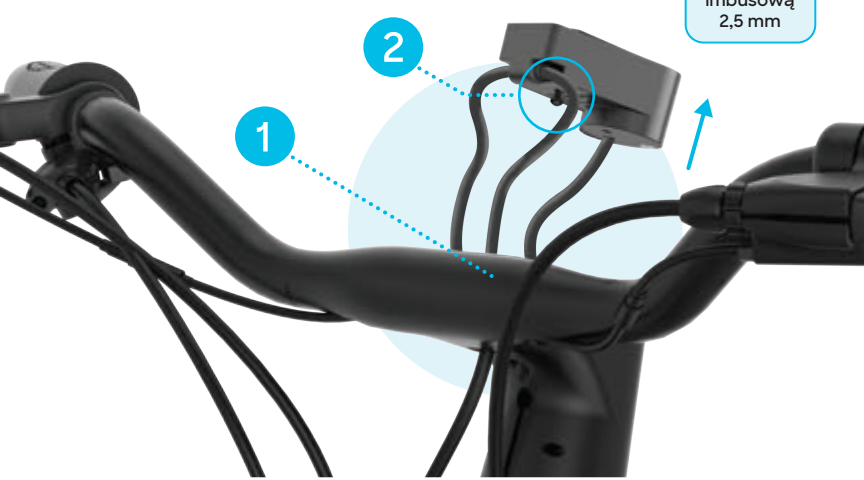
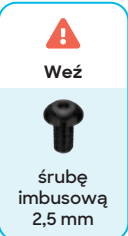
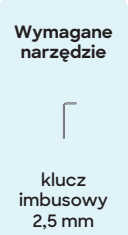
3 Usuń deskę rozdzielczą

Wykręcanie śruby spod wyświetlacza LED

- 1 Delikatnie wyciągnij wyświetlacz LED z obudowy w kierownicy. Uważaj, aby nie uszkodzić żadnych kabli.

Wskazówka: Jeśli wyświetlacz LED nie daje się łatwo wyciągnąć z obudowy kierownicy, użyj klucza imbusowego 2,5 mm, aby delikatnie wypchnąć go przez otwór na śrubę z tyłu kierownicy.

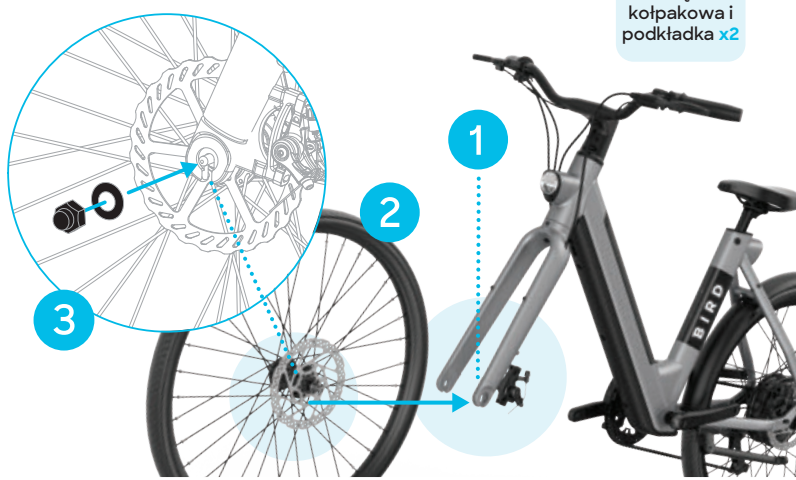
- 2 Wykręć śrubę spod diody LED wyświetlacza za pomocą klucza imbusowego 2,5 mm. Odtóż na bok śrubę do użycia podczas instalacji w kroku 11.



7 Zainstaluj przednie koło

Przymocuj przednie koło do widelca

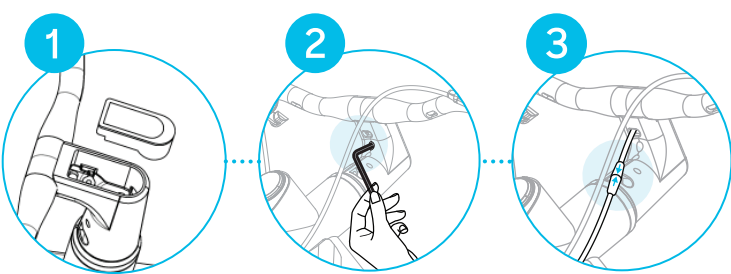
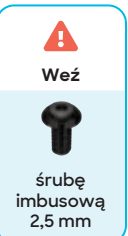
- 1 Zdejmij czarną osłonę widelca z jego dolnej części i wyrzuć.
- 2 Włóż osł przedniego koła do otworów widelca. Upewnij się, że tarcza hamulca jest wyrównana, aby pasowała do przedniego hamulca tarczowego.
- 3 Załóż podkładki (zabawkowane do środka) i nakrętki kołpakowe na zewnętrznej stronie widelca. Dokręć je za pomocą klucza 15 mm, aż będą bezpieczne.
- 4 Prawidłowe ciśnienie w oponach wynosi 3,5-5,6 bara.



11 Zainstaluj ponownie wyświetlacz LED

Zainstaluj ponownie wyświetlacz

- 1 Umieść wyświetlacz z powrotem w obudowie kierownicy. Uważaj, aby nie przyciąć kabli.
- 2 Użyj klucza imbusowego 2,5 mm, ponownie wkręć śrubę wykręconą wcześniej w kroku 3 spod wyświetlacza, tak aby wyświetlacz wpasował się w obudowę kierownicy.
- 3 Podłącz koniec kabla zasilającego wychodzącego z dołu wyświetlacza z kablem zasilającym wychodzącym z dolnej części ramy. Ostrożnie dopasuj strzałki na kablach.



4 Zainstaluj kierownicę

Wyrównaj przedni widelec (przed zamontowaniem kierownicy)

- 1 Wyrównaj widelec z ramą tak, aby był skierowany do przodu, **zespół przedniego hamulca powinien znajdować się po tej samej stronie co podpórka** (lewa strona rowerzysty).
- 2 Upewnij się, że kable są czyste i nie ograniczają zakresu ruchu potrzebnego do kierowania.



8 Zamocuj przedni błotnik

Przymocuj przedni błotnik do widelca

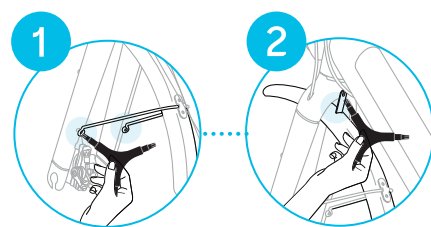
- 1 Za pomocą 4 mm końca klucza Y wykręć dwie śruby przymocowane z tyłu widelca.

⚠ Ponownie włóż dwie śruby przez otwory na końcu wspornika błotnika, aby przymocować je do widelca.

- 2 Za pomocą 4 mm końca klucza Y wykręć śrubę znajdującą się u góry tylnej części widelca.

⚠ Ponownie włóż śrubę przez wspornik mocowania błotnika na górze błotnika i przymocuj mocno do tylnej części widelca.

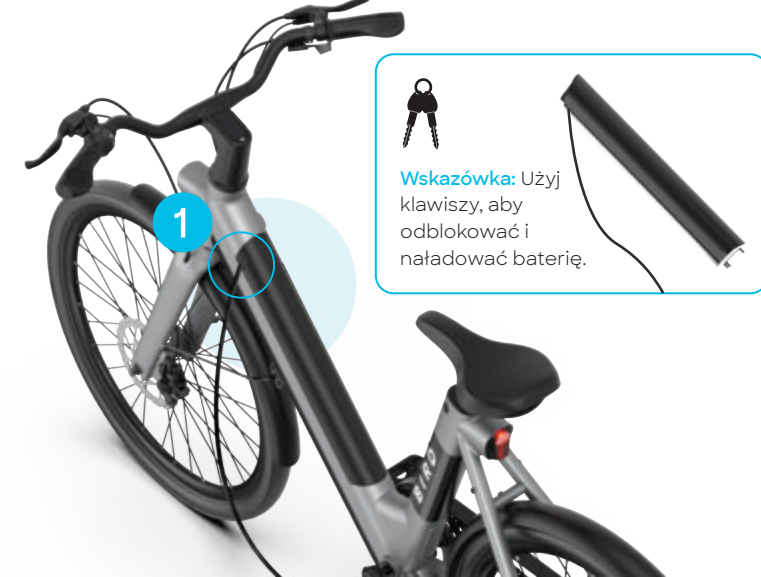
Wskazówka: upewnij się, że błotnik jest ustawiony równoległe do koła, aby nie stykał się podczas obracania koła.



12 Naładuj akumulator

- 1 **Podłącz ładowarkę**
Użyj dołączonego zasilacza i podłącz go do portu ładowania na akumulatorze (poniżej gumowej klapki +/-).

⚡ Zakończ ładowanie
Całkowite naładowanie akumulatora zasygnalizuje zaświecenie się zielonej lampki na zasilaczu. Akumulator można naładować na Rowery lub wyjąć w celu naładowania. **Pełne naładowanie roweru potrwa 4-6 godzin.**



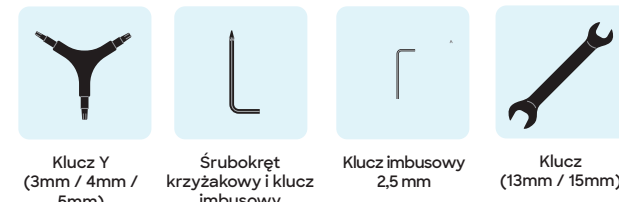
Wskazówka: Użyj klawiszy, aby odblokować i naładować baterię.

1 Przygotowanie do montażu

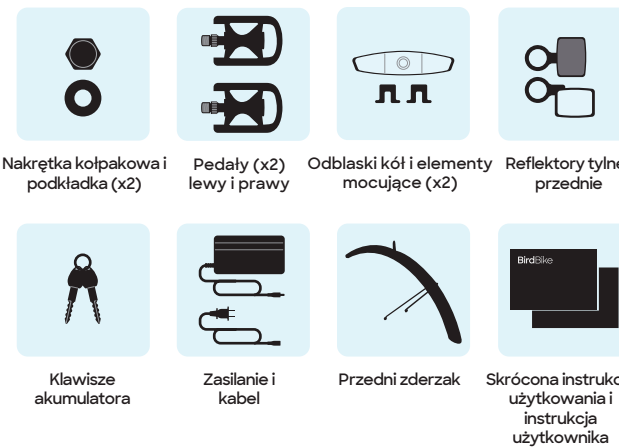
Rozpakuj wszystkie komponenty z opakowania produktu, w tym zestaw narzędzi

- 30 minut - Spodziewaj się - 30 minut czasu montażu
- Uporządkuj miejsce pracy
- Nie dokręcaj zbyt mocno śrub

Narzędzia:



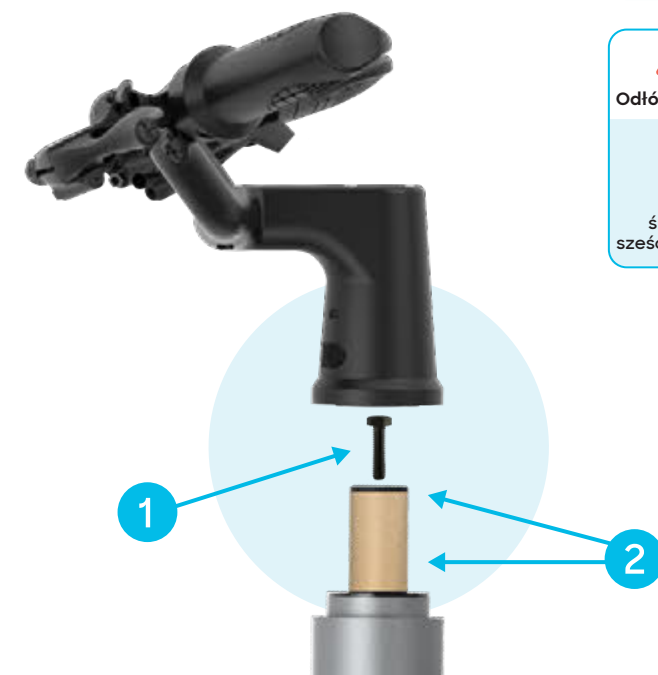
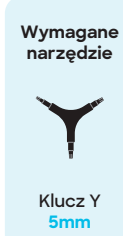
Części:



2 Przygotuj sztycę kierownicy

Zdejmij śrubę sześciokątną, nasadkę i tekturową rurkę ze sztycy kierownicy

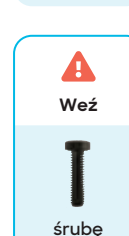
- 1 Wykręć śrubę sześciokątną z tekturowej rurki na sztycy kierownicy. Odtóż na bok śrubę sześciokątną do użycia podczas instalacji w kroku 5.
- 2 Wyrzuć zarówno tekturową tubę, jak i czarną nasadkę przytrzymywaną przez śrubę sześciokątną.



5 Zamocuj kierownicę

Mocowanie kierownicy do wspornika kierownicy na górze widelca

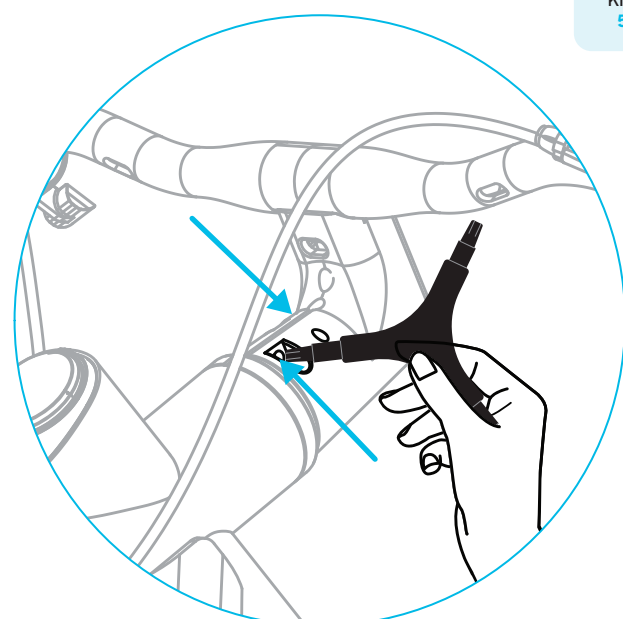
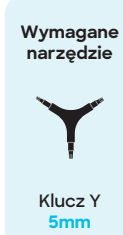
- 1 Umieść kierownicę na wsporniku kierownicy i włóż śrubę sześciokątną (z kroku 2) przez kierownicę.
- 2 Używając końca klucza Y 5 mm, delikatnie dokręć śrubę sześciokątną, aby nie było luzu między widelcem a ramą.



6 Zabezpiecz kierownicę

Zabezpieczenie kierownicy

- 1 Dokręć dwie śruby wspornika kierownicy pod kierownicą za pomocą końcówki 5mm klucza Y, dzięki czemu bezpiecznie znajdować się będą na swoim miejscu.



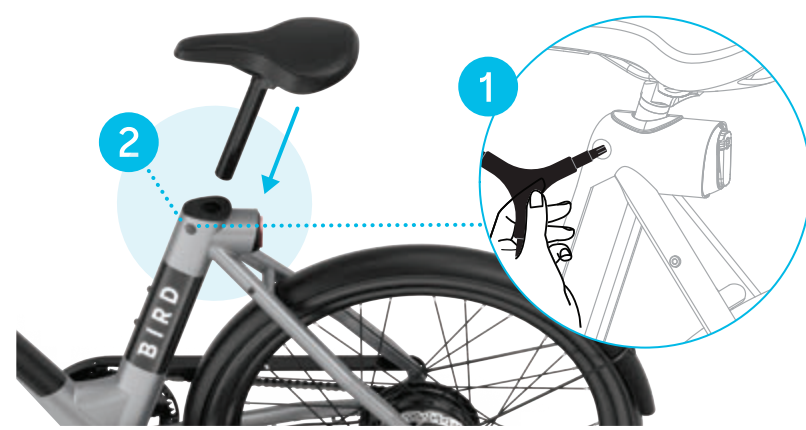
9 Zainstaluj siodełko

I dostosuj jego wysokość

- 1 Zdejmij miękką gumową nakładkę znajdującą się na ramie tuż pod kolumną siodełka, aby odsłonić śrubę zacisku siodełka.
- 2 Użyj 5 mm końca klucza Y, aby poluzować śrubę zacisku siodełka. Ustaw siodełko na odpowiedniej wysokości. Po ustawieniu dokręć śrubę zacisku siodełka, aż zostanie zabezpieczone i włóż gumową nasadkę do ramy.



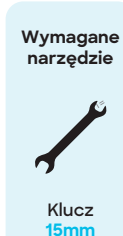
Nie wysuwaj siodełka dalej niż minimalna linia wkładania wskazana na sztycy.



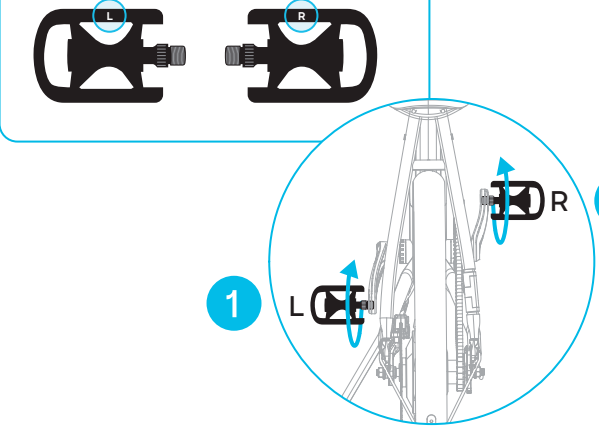
10 Zainstaluj pedały

Zamocuj pedały

- 1 Przykręć ręcznie lewy pedał oznaczony literą „L” w kierunku przeciwnym do ruchu wskazówek zegara (ponieważ jest nagwintowany odwrotnie).
- 2 Przykręć prawy pedał oznaczony „R” zgodnie z ruchem wskazówek zegara.
- 3 Dokręć oba pedały kluczem 15 mm.

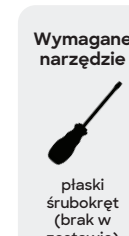


Każdy pedał jest oznaczony literą „L” lub „R” odpowiadającą odpowiedniej stronie (lewej lub prawej) na końcu śruby i po wewnętrznej stronie pedała. Zobacz poniższą ilustrację.



13 Zainstaluj reflektory

- 1 **Reflektor tylny - czerwony**
Umieść wspornik tylnego reflektora wokół sztycy. Zabezpiecz płaskim śrubokrętem. Ustaw odbłyśnik skierowany do tyłu.
- 2 **Przedni reflektor - biały**
Umieść wspornik przedniego reflektora wokół kierownicy w pobliżu mostka. Zabezpiecz płaskim śrubokrętem. Ustaw reflektor skierowany do przodu.
- 3 **Reflektory kół**
Umieść wspornik reflektora koła wokół dowolnej szprychy koła. Zabezpiecz płaskim śrubokrętem.



14 Aplikacja Bird

- 1 Pobierz najnowszą wersję aplikacji Bird i zaloguj się lub utwórz nowe konto.



- 2 Naciśnij przycisk zasilania po lewej stronie kierownicy, aby włączyć rower Bird Bike.
- 3 Odszukaj kod QR swojego roweru Bird Bike po wewnętrznej stronie pokrywy schowka na narzędzia lub na okładce instrukcji obsługi. Nie możesz znaleźć kodu? Skontaktuj się z usługodawcą.
- 4 Po sparowaniu pojawi się ekran Mój Bird Bike. Na nim możesz zapoznać się z informacjami na temat swojego roweru Bird Bike i korzystać z dostępnych funkcji.
- 5 Po zamknięciu aplikacji Bird możesz otworzyć ekran Mój Bird Bike wybierając „Private Birds” w menu głównym.