



Hitri Vodič

BirdBike

V-OKVIR

Video o montaži BirdBike

Skenirajte, da si ogledate montažni videoposnetek in prenesete svoj Hitri vodnik v več jezikih.



Potrebujete pomoč? Tu smo za vas.

Za vsa vprašanja, pomisleke ali če potrebujete pomoč pri sestavi kolesa Bird Bike, se obrnite neposredno na nas. Ne kontaktirajte prodajalca.

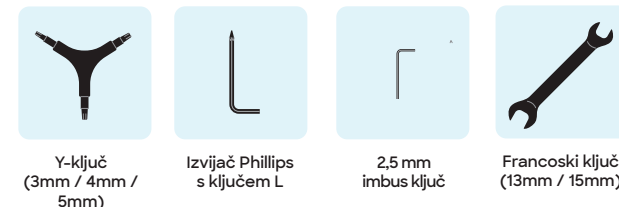
Obiščite support.bird.co
Pišite na shopmea@bird.co

1 Priprava na montažo

Odpakirajte vse komponente iz paketa, vključno s kompletom orodij

- Pričakovan čas montaže - 30-minut
- Počistite delovni prostor
- Vijakov ne privijte preveč

Orodja:



Deli:



2 Priprava nosilca krmila

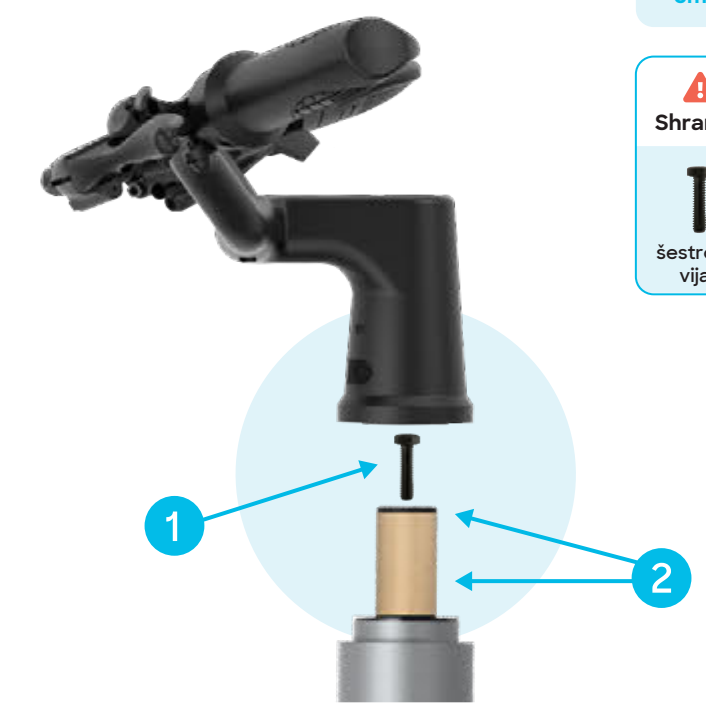
Odstranite šestrobni vijak, pokrovček in kartonsko cev z droga krmila

- 1 Odstranite šestrobni vijak iz kartonske cevi na drogu krmila. Pospravite šestrobni vijak za kasnejšo uporabo med namestitvijo v koraku 5.
- 2 Zavrzite tako kartonsko cev kot črn pokrovček, ki drži šestrobni vijak.

Potrebno orodje



Shranite



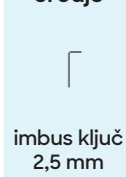
3 Odstranite zaslon armaturene plošče

Odstranitev vijaka izpod LED zaslona

- 1 Nežno izvlecite LED zaslon iz ohišja na krmilu. Pazite, da ne poškodujete kablov.

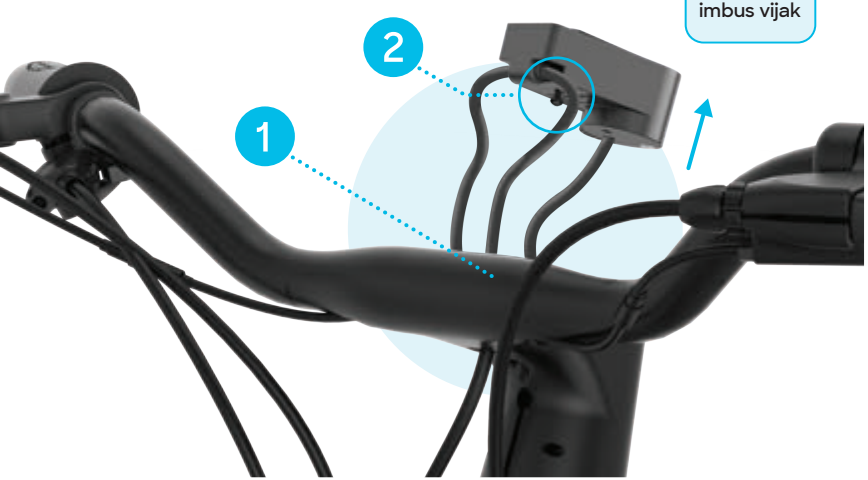
Nasvet: Če se LED zaslon ne izvleče zlahka iz ohišja na krmilu, z 2,5 mm imbus ključem nežno potisnite skozi luknjo za vijak na zadnji strani krmila.

Potrebno orodje



- 2 Odstranite vijak izpod LED zaslona z 2,5 mm imbus ključem. Shranite vijak za uporabo med namestitvijo v 11. koraku.

Vzemite



4 Namestitev krmila

Poravnava sprednjih vilic (pred namestitvijo krmila)

- 1 Vilice poravnajte z okvirjem tako, da so obrnjene naprej, **sprednji zavorni sklop naj bo na isti strani kot tačka za kolo**. (leva stran kolesa)
- 2 Prepričajte se, da so kabli čisti in ne omejujejo premikanja, ki je potrebno za krmiljenje.



5 Pritrditev krmila

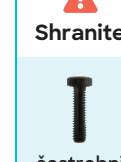
Pritrditev krmila na držalo krmila na vrhu vilic

- 1 Krmilo postavite na držalo krmila in vstavite šestrobni vijak (iz 2. koraka) skozi krmilo.
- 2 S 5 mm koncem Y-ključa, nežno privijte šestrobni vijak, tako da ni razmika med vilicami in okvirjem.

Potrebno orodje



Shranite

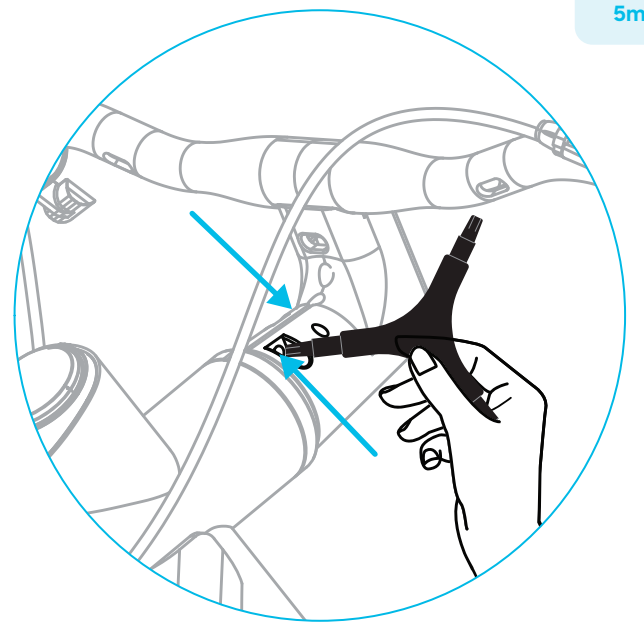


6 Zavarovanje krmila

Zavarovanje krmila

- 1 Varno privijte dva vijaka krmilnega droga pod krmilom s 5 mm koncem Y-ključa.

Potrebno orodje



7 Namestitev sprednjega kolesa

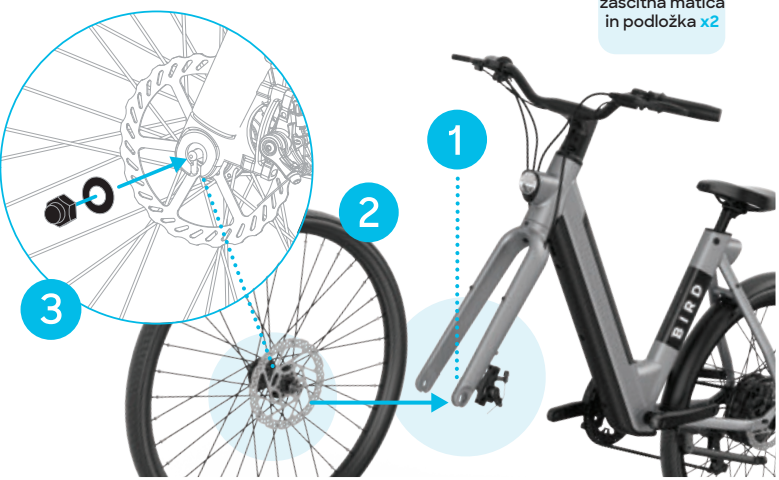
Pritrdite sprednje kolo na vilice

- 1 Odstranite črno zaščitno vilic z dna vilic in jo zavrzite.
- 2 Vstavite os sprednjega kolesa v reže vilic. Prepričajte se, da je zavorni rotor poravnana, da se prilega notranjosti sprednje kolutne zavore.
- 3 Na zunanjo stran vilic namestite podložke (nazobčana stran) in zaščitne matice. Zategnite jih s ključem 15 mm, dokler niso varno pričvrščeni.
- 4 Ustrezen tlak v pnevmatikah je 3,5-5,6 bara.

Potrebno orodje



Potrebni deli



8 Pritrditev sprednjega blatnika

Pritrdite sprednji blatnik na vilice

- 1 S 4 mm koncem Y-ključa odstranite dva vijaka, pritrjena na zadnji strani vilic.
- 2 S 4 mm koncem Y-ključa odstranite vijak, ki je na vrhu zadnje strani vilic.

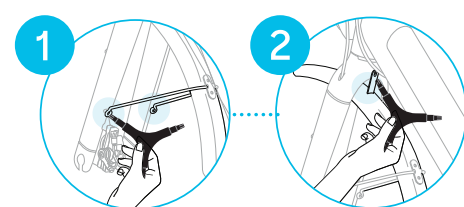
Potrebno orodje



⚠ Ponovno vstavite dva vijaka skozi luknje na koncu nosilca za blatnik, da ju pritrdite na vilice.

⚠ Ponovno vstavite vijak skozi nosilec za pritrditev blatnika na vrhu blatnika in ga tesno pritrdite na zadnji del vilic.

Nasvet: Prepričajte se, da je blatnik vzporeden s kolesom in da ne med vrtenjem ne pride v stik s kolesom.



9 Namestitev sedeža

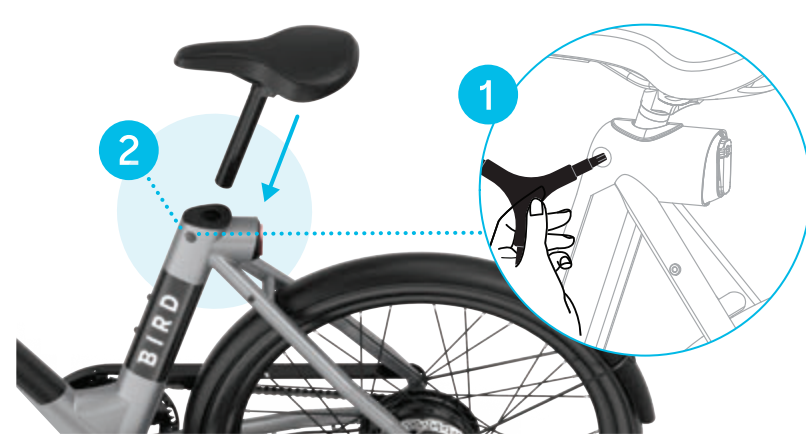
In prilagoditev višine sedeža

- 1 Odstranite pokrov iz mehke gume, ki se nahaja na okvirju tik pod stolpcem sedeža, da odkrijete vijak za pritrditev sedeža.
- 2 S 5-milimetrskim koncem Y-ključa popustite vijak objemke sedeža. Nastavite sedežno oporo na želeno višino. Ko je nameščen, privijte vijak za pritrditev sedeža, dokler se ne pritrdi, in gumijasti pokrovček vrnite in okvir.

Potrebno orodje



Sedežne opore ne iztegnite dlje od najmanjše vstavne črte, ki je navedena na sedežni opornici.



10 Namestitev stopalk

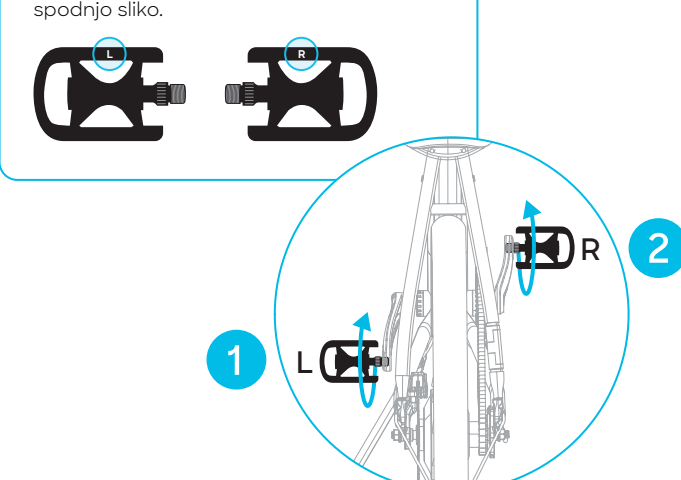
Pritrdite stopalke

- 1 Levo stopalko z oznako "L" privijte z roko v nasprotni smeri urinega kazalca (obratni navoj).
- 2 Privijte desno stopalko z oznako "R" v smeri urinega kazalca.
- 3 Zategnite obe stopalki s ključem 15 mm.

Potrebno orodje



Stopalki sta označeni z "L" ali "R", kar ustreza ustrezni strani (levi ali desni) na koncu vijaka in na notranji strani stopalke. Glej spodnjo sliko.

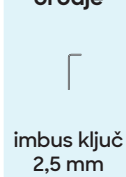


11 Ponovna namestitev LED zaslona

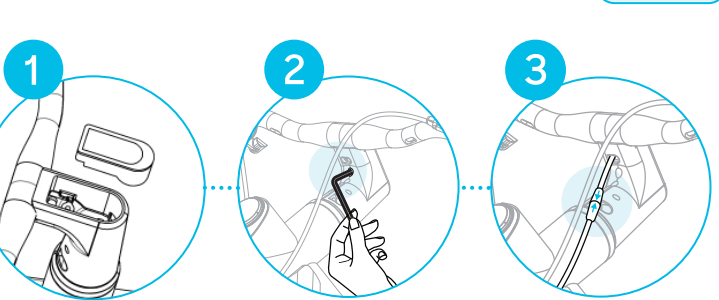
Ponovno namestite zaslon

- 1 Zaslon postavite nazaj v ohišje na krmilu. Pazite, da ne preščipnete kablov.
- 2 Uporabite 2,5 mm imbus ključ, ponovno namestite vijak, ki ste ga predhodno odstranili v koraku 3, pod zaslonom, tako da se zaslon prilega notranjosti ohišja krmila.
- 3 Priključite konec napajalnega kabla, ki prihaja od dna zaslona, na napajalni kabel, ki izhaja iz spodnjega dela okvirja. Previdno poravnajte puščice na kablh.

Potrebno orodje



Vzemite



12 Polnitev baterije

- 1 Priključite polnilnik. Uporabite priloženi napajalnik in ga povežite s polnilnim priključkom na bateriji (pod gumijastim pokrovčkom +/-).
- 2 Dokončajte polnjenje. Ko je izdelek popolnoma napolnjen, zelena lučka na napajalniku kaže, da je polnjenje končano. Baterijo lahko napolnite na kolesu ali jo med polnjenjem odstranite. **Počakajte 4-6 ur, da popolnoma napolnite kolo.**



Nasvet: Za odklepanje in polnjenje baterije uporabite tipke.

13 Namestitev odsevnikov

- 1 **Zadnji reflektor - rdeč**
Nosilec za zadnji reflektor ovijte okoli sedežne opore. Pritrdite s ploščatim izvijačem. Reflektor namestite tako, da je obrnjen nazaj.
- 2 **Sprednji reflektor - bel**
Nosilec za sprednji reflektor ovijte okoli krmila v bližini nosilca krmila. Pritrdite s ploščatim izvijačem. Reflektor namestite tako, da je obrnjen naprej.
- 3 **Odsevniki koles**
Nosilec za odsevnik koles ovijte okoli katerega koli kolesnega napera. Pritrdite s ploščatim izvijačem.

Potrebno orodje



Ploščati izvijač (ni priložen)

14 Aplikacija Bird

- 1 Prenesite najnovejšo različico aplikacije Bird in se prijavite ali ustvarite nov račun.
- 2 Pritisnite gumb za vklop na levi ročici krmila, da vklopite svoje kolo Bird Bike.
- 3 Poiščite QR kodo za svoje Bird Bike, ki se nahaja v notranjosti škatle z orodjem ali na sprednji platnici priročnika za uporabo. Ne najdete kode? Obrnite se na prodajalca.
- 4 Po uspešni seznanitvi se prikaže zaslon My Bird Bike. Tu si lahko ogledate podrobnosti svojega kolesa Bird Bike in uporabljate razpoložljive funkcije.
- 5 Po zaprtju aplikacije Bird dostopajte do zaslona My Bird Bike preko »Private Birds« v meniju.

