



# Hitri Vodič



## Potrebujete pomoč? Tu smo za vas.

Za vsa vprašanja, pomisleke ali če potrebujete pomoč pri sestavi kolesa Bird Bike, se obrnite neposredno na nas. Ne kontaktirajte prodajalca.

Obiščite [support.bird.co](http://support.bird.co)  
Pišite na [shopmea@bird.co](mailto:shopmea@bird.co)

BirdBike

A-OKVIR

## 3 Odstranite zaslon armaturene plošče

Odstranitev vijaka izpod LED zaslona

- 1 Nežno izvlecite LED zaslon iz ohišja na krmilu. Pazite, da ne poškodujete kablov.

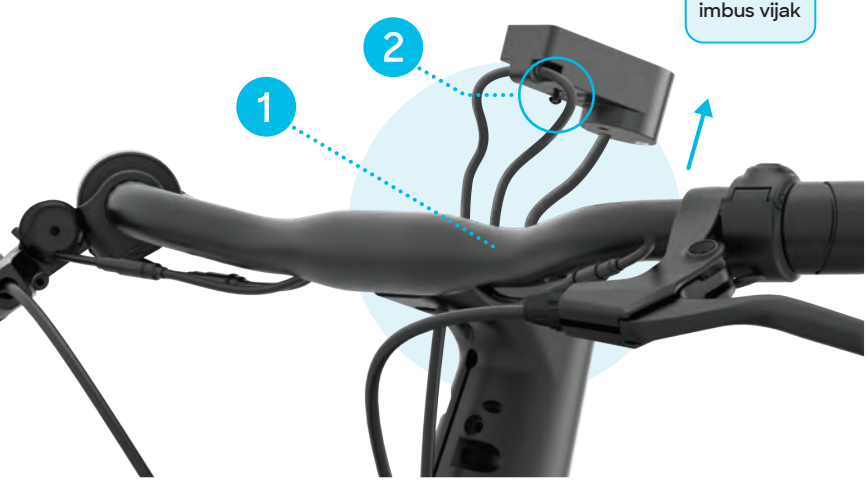
**Nasvet:** Če se LED zaslon ne izvleče zlahka iz ohišja na krmilu, z 2,5 mm imbus ključem nežno potisnite skozi luknjo za vijak na zadnji strani krmila.

- 2 Odstranite vijak izpod LED zaslona z 2,5 mm imbus ključem. Shranite vijak za uporabo med namestitvijo v 11. koraku.

Potrebno orodje



Vzemite



## 7 Namestitev sprednjega kolesa

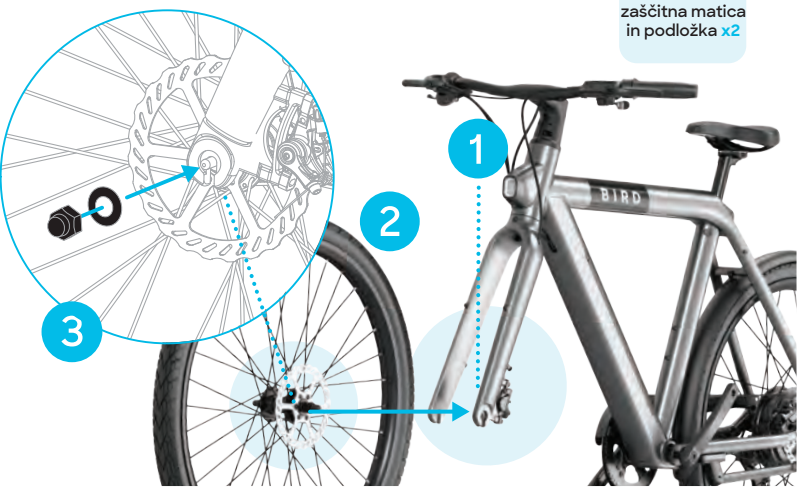
Pritrdite sprednje kolo na vilice

- 1 Odstranite črno zaščitno vilic z dna vilic in jo zavržite.
- 2 Vstavite os sprednjega kolesa v reže vilic. Prepričajte se, da je zavorni rotor poravnan, da se prilega notranjosti sprednje kolutne zavore.
- 3 Na zunanjo stran vilic namestite podloške (nazobčana stran) in zaščitne matice. Zategnite jih s ključem 15 mm, dokler niso varno pričvrščeni.
- 4 Ustrezen tlak v pnevmatikah je 3,5-5,6 bara.

Potrebno orodje



Potrebni deli



## 8 Pritrditev sprednjega blatnika

Pritrdite sprednji blatnik na vilice

- 1 S 4 mm koncem Y-ključa odstranite dva vijaka, pritrjena na zadnji strani vilic.
- 2 S 4 mm koncem Y-ključa odstranite vijak, ki je na vrhu zadnje strani vilic.

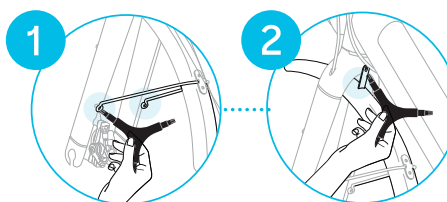
Potrebno orodje



⚠ Ponovno vstavite dva vijaka skozi luknje na koncu nosilca za blatnik, da ju pritrdite na vilice.

⚠ Ponovno vstavite vijak skozi nosilec za pritrditev blatnika na vrhu blatnika in ga tesno pritrdite na zadnji del vilic.

**Nasvet:** Prepričajte se, da je blatnik vzporeden s kolesom in da ne med vrtenjem ne pride v stik s kolesom.

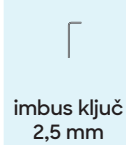


## 11 Ponovna namestitev LED zaslona

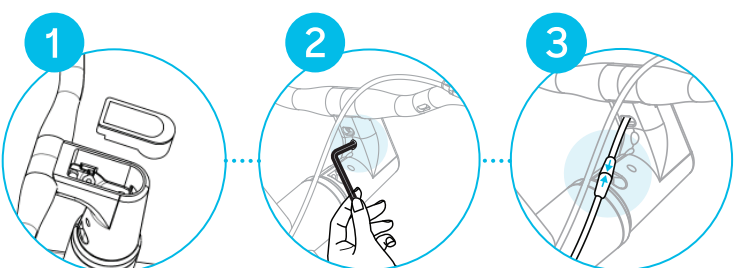
Ponovno namestite zaslon

- 1 Zaslon postavite nazaj v ohišje na krmilu. Pazite, da ne preščipnete kablov.
- 2 Uporabite 2,5 mm imbus ključ, ponovno namestite vijak, ki ste ga predhodno odstranili v koraku 3, pod zaslonom, tako da se zaslon prilega notranjosti ohišja krmila.
- 3 Priključite konec napajalnega kabla, ki prihaja od dna zaslona, na napajalni kabel, ki izhaja iz spodnjega dela okvirja. Previdno poravnajte puščice na kablilih.

Potrebno orodje



Vzemite



## 12 Polnitev baterije

- 1 Priključite polnilnik. Uporabite priloženi napajalnik in ga povežite s polnilnim priključkom na bateriji (pod gumijastim pokrovčkom +/-).
- ⚡ **Dokončajte polnjenje**  
Ko je izdelek popolnoma napolnjen, zelena lučka na napajalniku kaže, da je polnjenje končano. Baterijo lahko napolnite na kolesu ali jo med polnjenjem odstranite. **Počakajte 4-6 ur, da popolnoma napolnite kolo.**

**Nasvet:** Za odklepanje in polnjenje baterije uporabite tipke.

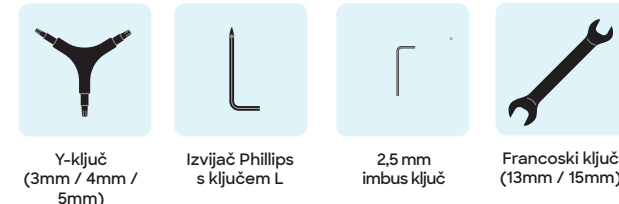


## 1 Priprava na montažo

Odpakirajte vse komponente iz paketa, vključno s kompletom orodij

- Pričakovana čas montaže - 30-minut
- Počistite delovni prostor
- Vijakov ne privijte preveč

Orodja:



Delci:



## 2 Priprava nosilca krmila

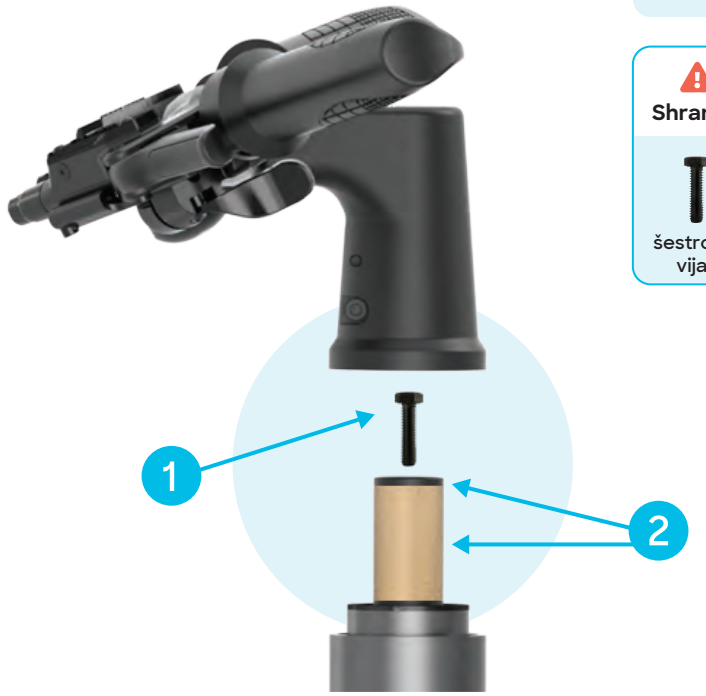
Odstranite šestrobni vijak, pokrovček in kartonsko cev z droga krmila

- 1 Odstranite šestrobni vijak iz kartonske cevi na drogu krmila. Pospravite šestrobni vijak za kasnejšo uporabo med namestitvijo v koraku 5.
- 2 Zavržite tako kartonsko cev kot črn pokrovček, ki drži šestrobni vijak.

Potrebno orodje



Shranite



## 5 Pritrditev krmila

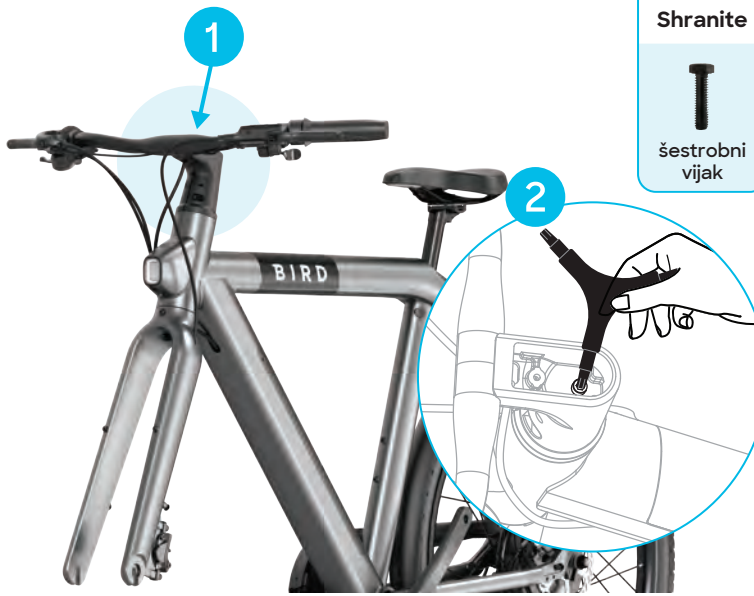
Pritrdite krmila na držalo krmila na vrhu vilic

- 1 Krmilo postavite na držalo krmila in vstavite šestrobni vijak (iz 2. koraka) skozi krmilo.
- 2 S 5 mm koncem Y-ključa, nežno privijte šestrobni vijak, tako da ni razmika med vilicami in okvirjem.

Potrebno orodje



Shranite

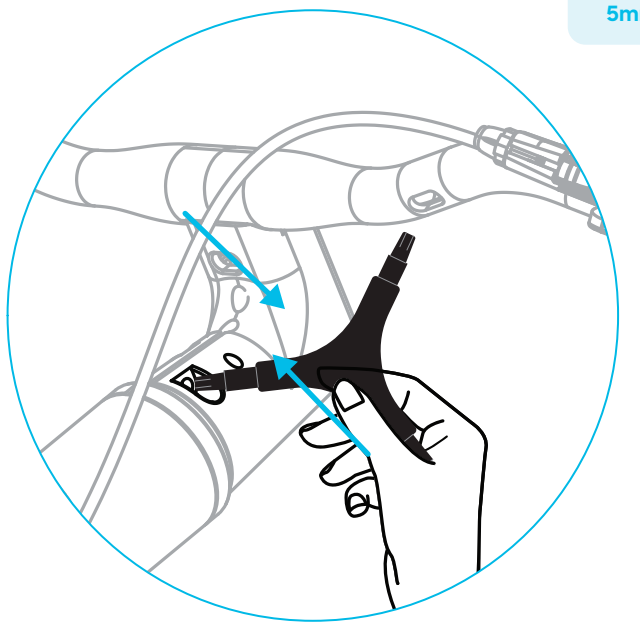


## 6 Zavarovanje krmila

Zavarovanje krmila

- 1 Varno privijte dva vijaka krmilnega droga pod krmilom s 5 mm koncem Y-ključa.

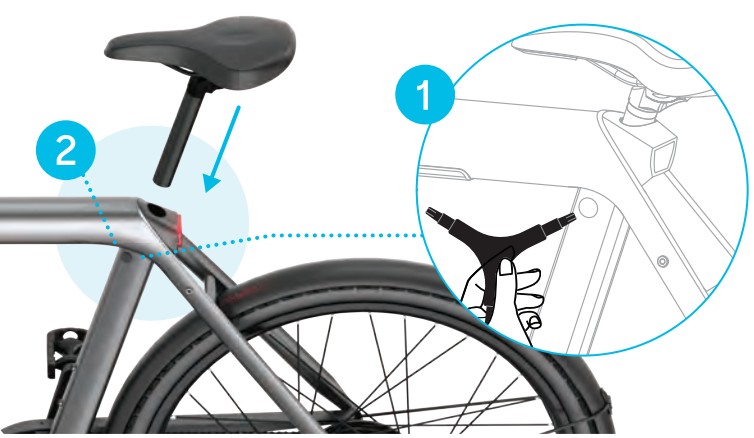
Potrebno orodje



## 13 Namestitev odsevnikov

- 1 **Zadnji reflektor - rdeč**  
Nosilec za zadnji reflektor ovijte okoli sedežne opore. Pritrdite s ploščatim izvijačem. Reflektor namestite tako, da je obrnjen nazaj.
- 2 **Sprednji reflektor - bel**  
Nosilec za sprednji reflektor ovijte okoli krmila v bližini nosilca krmila. Pritrdite s ploščatim izvijačem. Reflektor namestite tako, da je obrnjen naprej.
- 3 **Odsevniki koles**  
Nosilec za odsevnik koles ovijte okoli katerega koli kolesnega napera. Pritrdite s ploščatim izvijačem.

Potrebno orodje



## 10 Namestitev stopalk

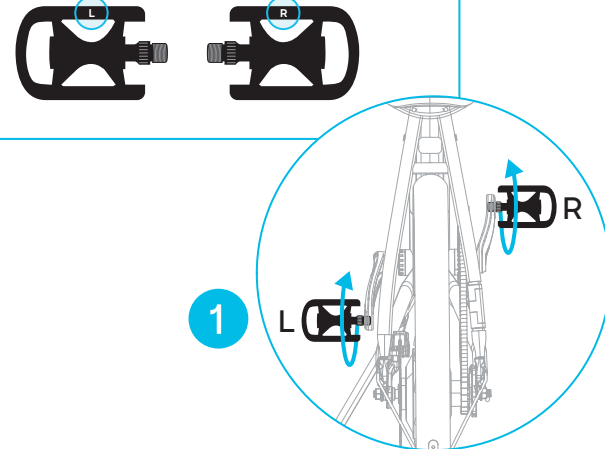
Pritrdite stopalke

- 1 Levo stopalko z oznako "L" privijte z roko v nasprotni smeri urinega kazalca (obratni navoj).
- 2 Privijte desno stopalko z oznako "R" v smeri urinega kazalca.
- 3 Zategnite obe stopalki s ključem 15 mm.

Potrebno orodje



Stopalki sta označeni z "L" ali "R", kar ustreza ustrezni strani (levi ali desni) na koncu vijaka in na notranji strani stopalke. Glej spodnjo sliko.



## 14 Aplikacija Bird

- 1 Prenesite najnovjšo različico aplikacije Bird in se prijavite ali ustvarite nov račun.
- 2 Pritisnite gumb za vklop na levi ročici krmila, da vklopite svoje kolo Bird Bike.
- 3 Poiščite QR kodo za svoje Bird Bike, ki se nahaja v notranjosti škatle z orodjem ali na sprednji platnici priročnika za uporabo. Ne najdete kode? Obrnite se na prodajalca.
- 4 Po uspešni seznanitvi se prikaže zaslon My Bird Bike. Tu si lahko ogledate podrobnosti svojega kolesa Bird Bike in uporabljate razpoložljive funkcije.
- 5 Po zaprtju aplikacije Bird dostopajte do zaslona My Bird Bike preko »Private Birds« v meniju.

