



Skrócona instrukcja obsługi

BirdBike

A-RAM



Potrzebujesz pomocy? Jesteśmy do Twojej dyspozycji.

Skontaktuj się z nami bezpośrednio w przypadku jakichkolwiek pytań, obaw lub jeśli potrzebujesz pomocy w montażu Bird Bike. Nie kontaktuj się ze sprzedawcą.

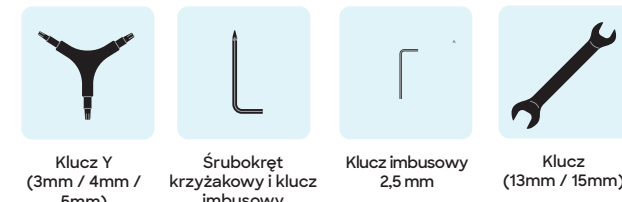
Odwiedź stronę support.bird.co
Wyślij e-mail do shopemea@bird.co.

1 Przygotowanie do montażu

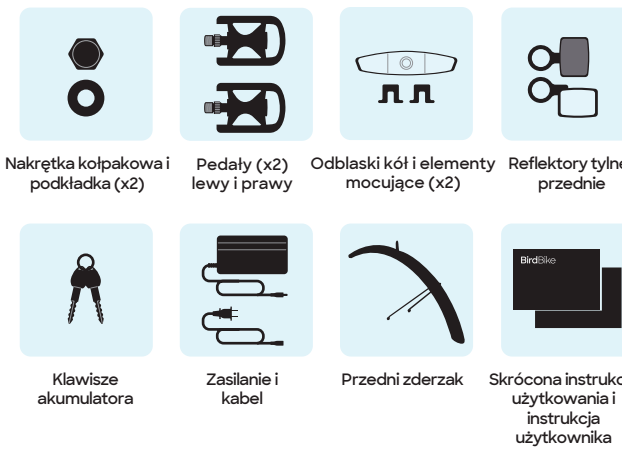
Rozpakuj wszystkie komponenty z opakowania produktu, w tym zestaw narzędzi

- 30 minut - Spodziewaj się - 30 minut czasu montażu
- Uporządkuj miejsce pracy
- Nie dokręcaj zbyt mocno śrub

Narzędzia:



Części:



2 Przygotuj sztycę kierownicy

Zdejmij śrubę sześciokątną, nasadkę i tekturową rurkę ze sztycy kierownicy

- Wykręć śrubę sześciokątną z tekturowej rurki na sztycy kierownicy. Odtóż na bok śrubę sześciokątną do użycia podczas instalacji w kroku 5.
- Wyrzuć zarówno tekturową tubę, jak i czarną nasadkę przytrzymywaną przez śrubę sześciokątną.

Wymagane narzędzie

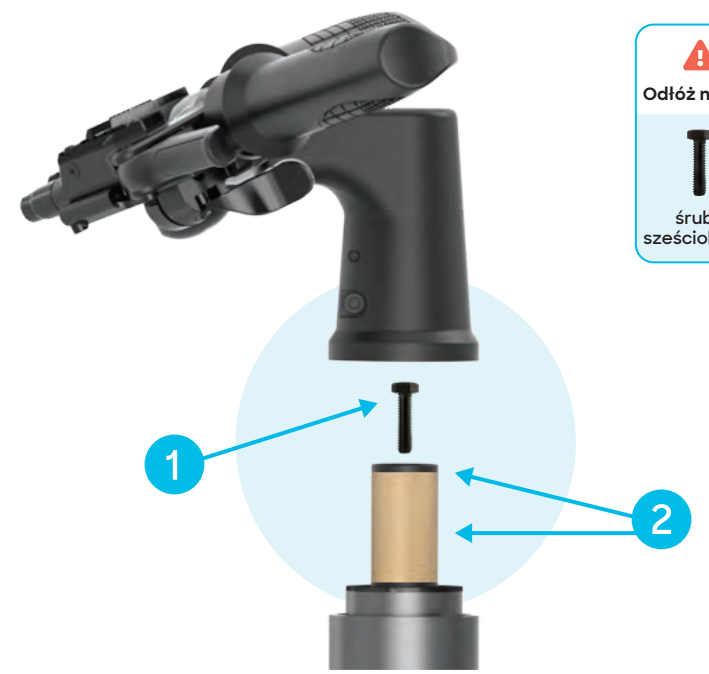


Klucz Y 5mm

Odtóż na bok



śrubę sześciokątną



3 Usuń deskę rozdzielczą

Wykręcanie śruby spod wyświetlacza LED

- Delikatnie wyciągnij wyświetlacz LED z obudowy w kierownicy. Uważaj, aby nie uszkodzić żadnych kabli.

Wskazówka: Jeśli wyświetlacz LED nie daje się łatwo wyciągnąć z obudowy kierownicy, użyj klucza imbusowego 2,5 mm, aby delikatnie wypchnąć go przez otwór na śrubę z tyłu kierownicy.

- Wykręć śrubę spod diody LED wyświetlacza za pomocą klucza imbusowego 2,5 mm. Odtóż na bok śrubę do użycia podczas instalacji w kroku 11.

Wymagane narzędzie

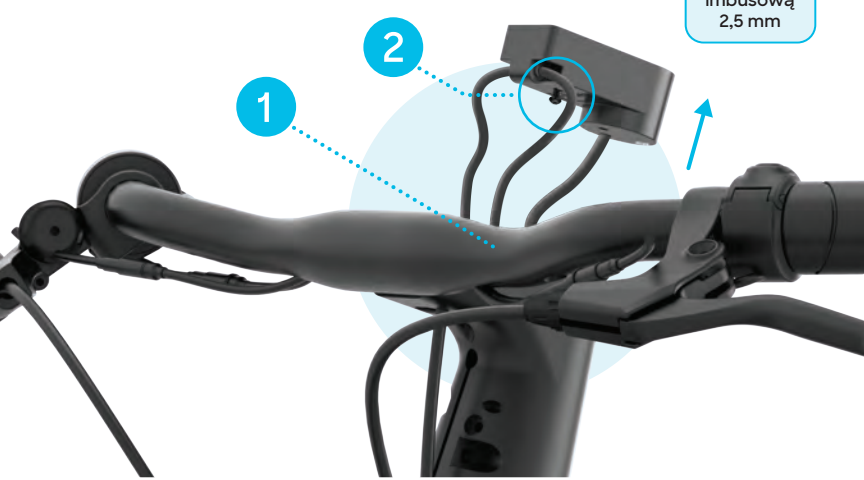


klucz imbusowy 2,5 mm

⚠ Weź



śrubę imbusową 2,5 mm



4 Zainstaluj kierownicę

Wyrównaj przedni widelec (przed zamontowaniem kierownicy)

- Wyrównaj widelec z ramą tak, aby był skierowany do przodu, **zespół przedniego hamulca powinien znajdować się po tej samej stronie co podpórka** (lewa strona rowerzysty).
- Upewnij się, że kable są czyste i nie ograniczają zakresu ruchu potrzebnego do kierowania.



5 Zamocuj kierownicę

Mocowanie kierownicy do wspornika kierownicy na górze widełka

- Umieść kierownicę na wsporniku kierownicy i włóż śrubę sześciokątną (z kroku 2) przez kierownicę.
- Używając końca klucza Y 5 mm, delikatnie dokręć śrubę sześciokątną, aby nie było luzu między widełcem a ramą.

Wymagane narzędzie

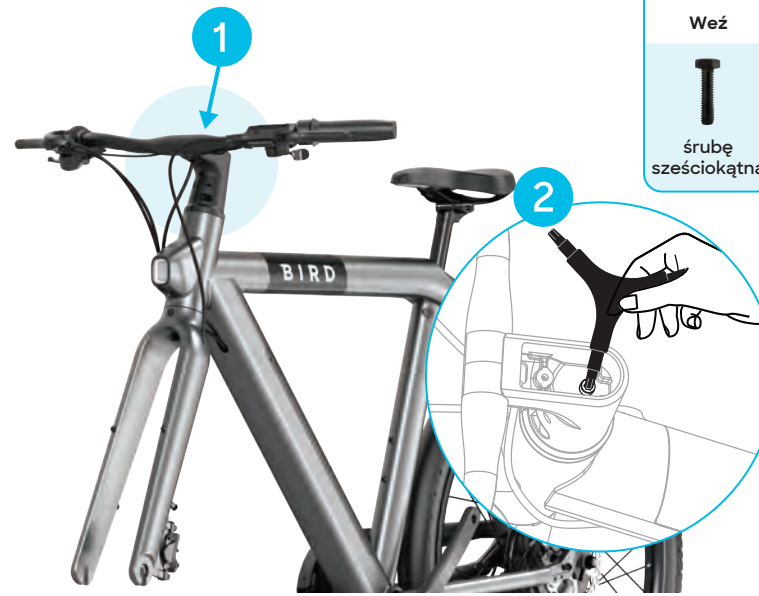


Klucz Y 5mm

⚠ Weź



śrubę sześciokątną



6 Zabezpiecz kierownicę

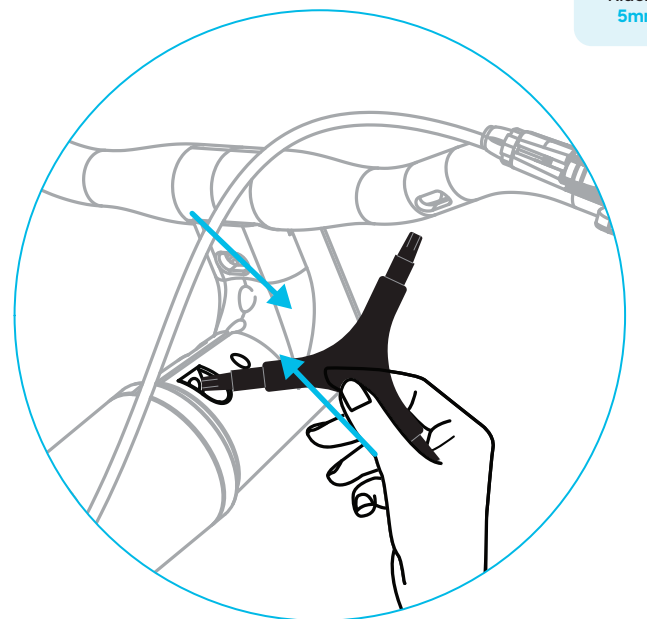
Zabezpieczenie kierownicy

- Dokręć dwie śruby wspornika kierownicy pod kierownicą za pomocą końcówki 5mm klucza Y, dzięki czemu bezpiecznie znajdować się będą na swoim miejscu.

Wymagane narzędzie



Klucz Y 5mm



7 Zainstaluj przednie koło

Przymocuj przednie koło do widełka

- Zdejmij czarną osłonę widełka z jego dolnej części i wyrzuć.
- Włóż osł przedniego koła do otworów widełka. Upewnij się, że tarcza hamulca jest wyrównana, aby pasowała do przedniego hamulca tarczowego.
- Założ podkładki (zabawkowane do środka) i nakrętki kołpakowe na zewnętrznej stronie widełka. Dokręć je za pomocą klucza 15 mm, aż będą bezpieczne.
- Prawidłowe ciśnienie w oponach wynosi 3,5-5,6 bara.

Wymagane narzędzie

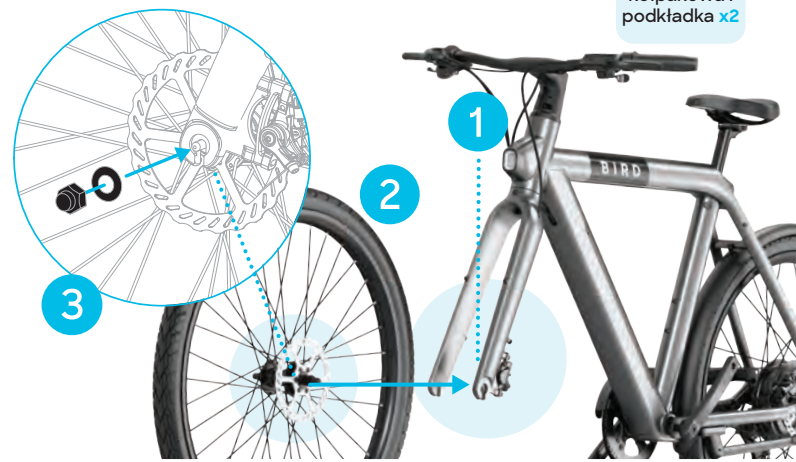


Klucz 15mm

Wymagane części



nakrętka kołpakowa i podkładka x2



8 Zamocuj przedni błotnik

Przymocuj przedni błotnik do widełka

- Za pomocą 4 mm końca klucza Y wykręć dwie śruby przymocowane z tyłu widełka.

Wymagane narzędzie



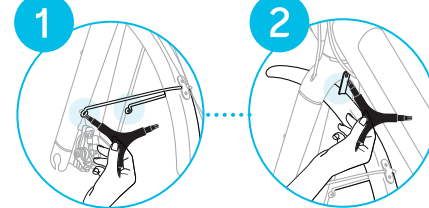
Klucz Y 4mm

⚠ Ponownie włóż dwie śruby przez otwory na końcu wspornika błotnika, aby przymocować je do widełka.

- Za pomocą 4 mm końca klucza Y wykręć śrubę znajdującą się u góry tylnej części widełka.

⚠ Ponownie włóż śrubę przez wspornik mocowania błotnika na górze błotnika i przymocuj mocno do tylnej części widełka.

Wskazówka: upewnij się, że błotnik jest ustawiony równoległe do koła, aby nie stykał się podczas obracania koła.



9 Zainstaluj siodełko

I dostosuj jego wysokość

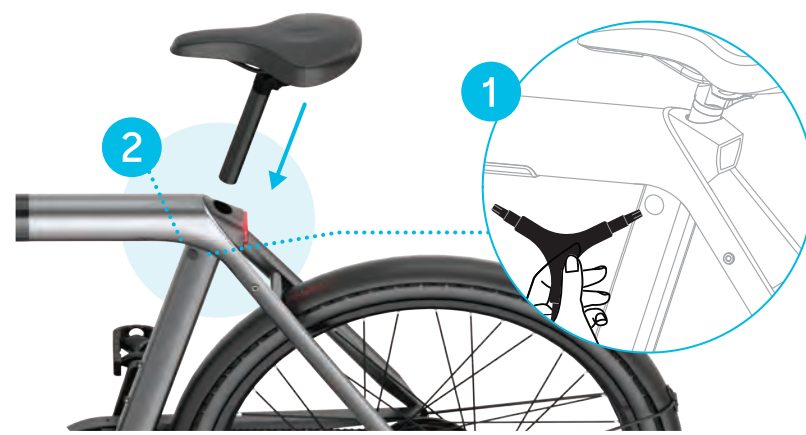
- Zdejmij miękką gumową nakładkę znajdującą się na ramie tuż pod kolumną siodełka, aby odsłonić śrubę zacisku siodełka.
- Użyj 5 mm końca klucza Y, aby poluzować śrubę zacisku siodełka. Ustaw siodełko na odpowiedniej wysokości. Po ustawieniu dokręć śrubę zacisku siodełka, aż zostanie zabezpieczone i włóż gumową nasadkę do ramy.

Wymagane narzędzie



Klucz Y 5mm

Nie wysuwaj siodełka dalej niż minimalna linia wkładania wskazana na sztycy.



10 Zainstaluj pedały

Zamocuj pedały

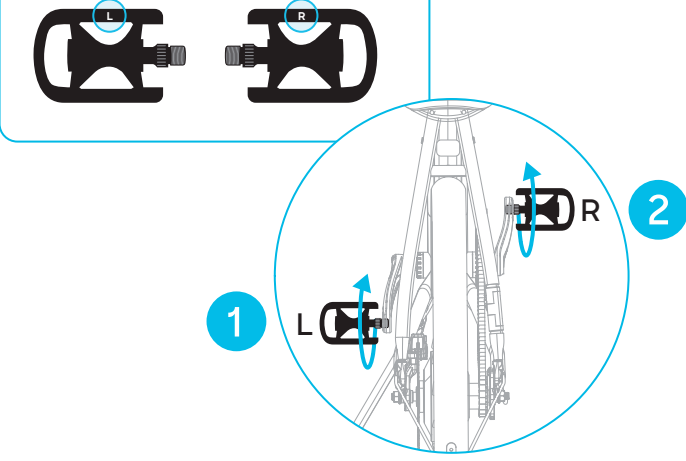
- Przykręć ręcznie lewy pedał oznaczony literą „L” w kierunku przeciwnym do ruchu wskazówek zegara (ponieważ jest nagwintowany odwrotnie).
- Przykręć prawy pedał oznaczony „R” zgodnie z ruchem wskazówek zegara.
- Dokręć oba pedały kluczem 15 mm.

Wymagane narzędzie



Klucz 15mm

Każdy pedał jest oznaczony literą „L” lub „R” odpowiadającą odpowiedniej stronie (lewej lub prawej) na końcu śruby i po wewnętrznej stronie pedała. Zobacz poniższą ilustrację.



11 Zainstaluj przednie wyświetlacz LED

Zainstaluj ponownie wyświetlacz

- Umieść wyświetlacz z powrotem w obudowie kierownicy. Uważaj, aby nie przyciąć kabli.
- Użyj klucza imbusowego 2,5 mm, ponownie wkręć śrubę wykręconą wcześniej w kroku 3 spod wyświetlacza, tak aby wyświetlacz wpasował się w obudowę kierownicy.
- Podłącz koniec kabla zasilającego wychodzącego z dołu wyświetlacza z kablem zasilającym wychodzącym z dolnej części ramy. Ostrożnie dopasuj strzałki na kablach.

Wymagane narzędzie

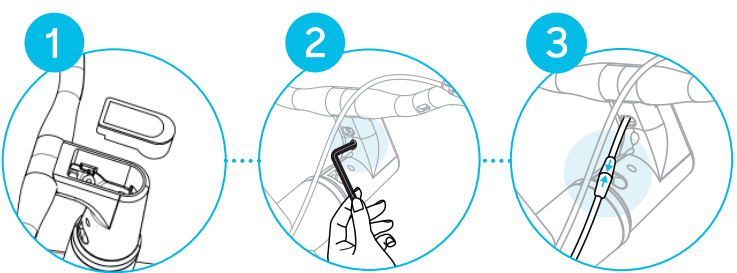


klucz imbusowy 2,5 mm

⚠ Weź



śrubę imbusową 2,5 mm



12 Naładuj akumulator

- Podłącz ładowarkę**
Użyj dołączonego zasilacza i podłącz go do portu ładowania na akumulatorze (poniżej gumowej klapki +/-).

- Zakończ ładowanie**
Całkowite naładowanie akumulatora zasygnalizuje zaświecenie się zielonej lampki na zasilaczu. Akumulator można naładować na Roweryze lub wyjąć w celu naładowania. **Pełne naładowanie roweru potrwa 4-6 godzin.**

Wskazówka: Użyj klawiszy, aby odblokować i naładować baterię.



13 Zainstaluj reflektory

- Reflektor tylny - czerwony**
Umieść wspornik tylnego reflektora wokół sztycy. Zabezpiecz płaskim śrubokrętem. Ustaw odbłyśnik skierowany do tyłu.
- Przedni reflektor - biały**
Umieść wspornik przedniego reflektora wokół kierownicy w pobliżu mostka. Zabezpiecz płaskim śrubokrętem. Ustaw reflektor skierowany do przodu.
- Reflektory kół**
Umieść wspornik reflektora koła wokół dowolnej szprychy koła. Zabezpiecz płaskim śrubokrętem.

Wymagane narzędzie



płaski śrubokręt (brak w zestawie)

14 Aplikacja Bird

- Pobierz najnowszą wersję aplikacji Bird i zaloguj się lub utwórz nowe konto.



- Naciśnij przycisk zasilania po lewej stronie kierownicy, aby włączyć rower Bird Bike.
- Odszukaj kod QR swojego roweru Bird Bike po wewnętrznej stronie pokrywy schowka na narzędzia lub na okładce instrukcji obsługi. Nie możesz znaleźć kodu? Skontaktuj się z usługodawcą.
- Po sparowaniu pojawi się ekran Mój Bird Bike. Na nim możesz zapoznać się z informacjami na temat swojego roweru Bird Bike i korzystać z dostępnych funkcji.
- Po zamknięciu aplikacji Bird możesz otworzyć ekran Mój Bird Bike wybierając „Private Birds” w menu głównym.